

ORGANISÉ PAR L'ÉCOLE NATIONALE SUPÉRIEURE DE GÉOLOGIE DE NANCY

GUIDE PRATIQUE



Géologia

STAGES & EMPLOIS EN GÉOSCIENCES

JEUDI 23 OCTOBRE 2014

**CENTRE PROUVÉ
NANCY**

**9H-12H
13H30-18H**



Sommaire	2
Éditorial	3
Programme	4
Présentation.....	5
Plan du salon	6
Le défi!	8

ESPACE INDUSTRIES

ANDRA.....	10
AREVA	12
ANTEA GROUP	14
BEICIP-FRANLAB	15
BRGM	16
BURGEAP.....	17
CGG.....	18
COLAS.....	19
CVA GROUP	21
DTP TERRASSEMENT.....	22
EDF.....	23
ERAMET.....	24
EUROVIA	25
FAYAT FONDATIONS.....	26
FONDASOL	28
GDF SUEZ.....	29
GEOLOG.....	30
GEOREX.....	31
GEOTEC.....	32

GEOVARIANCES	33
GINGER CEBTP.....	34
G.T.S.....	35
HYDROGEOTECHNIQUE.....	36
IMERYS	38
INERIS.....	39
JEI INGENIERIE.....	40
MENARD	42
PARADIGM	44
PETROTECHNICAL DATA SYSTEMS B.V.....	45
SCHLUMBERGER.....	46
SOCIÉTÉ DE L'INDUSTRIE MINÉRALE.....	48
SOCIÉTÉ GÉOLOGIQUE DE FRANCE	49
SOLETANCHE BACHY	50
SOLEXPERTS.....	52
FRANCE.....	52
SPIE OIL GAS SERVICES.....	53
TERRASOL	55
TOTAL.....	56

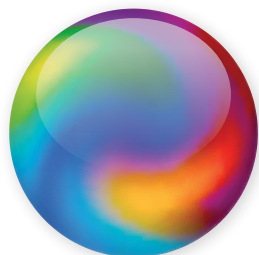
ESPACE FORMATIONS/RECHERCHE

ENSG	60
OTELO	61
EOST STRASBOURG.....	62
IFP SCHOOL.....	63
UNIVERSITÉ LILLE 1.....	64
Organisation du salon.....	65

Directeur de la publication : Jean-Marc MONTEL, Directeur de l'ENSG
Responsable éditorial : Emmanuel GAUTHIER, Chargé de communication de l'ENSG
Comité de rédaction : Equipe organisatrice
Conception graphique : Gilles TOUBIANA, ENSG
Stagiaire : Bérénice VALCK



Jean-Marc MONTEL,
Directeur de l'ENSG



Géologia

STAGES & EMPLOIS EN GÉOSCIENCES

C'est fait! Lors de la transformation du Forum Géol-entreprise en salon à vocation nationale en 2009, nous avons évoqué avec Emmanuel Gauthier la possibilité de revenir, un jour en centre-ville.

Cela nous paraissait alors une perspective lointaine, voire utopique. Cinq ans plus tard, à l'étroit dans les locaux de l'École, nous voici de retour au cœur de Nancy, dans le cadre magnifique du Centre prouvé.

Ce doit avant tout être attribué à Emmanuel Gauthier, qui porte le projet depuis toutes ces années, aux équipes d'élèves qui l'ont fait vivre, menées par Antoine Lambert, Amélie Lassalle, Guillaume Fraisse, et David Beckaert. Il résulte également du travail du personnel de l'École qui se mobilise tous les ans pour le bon déroulement des opérations.

Enfin, et surtout, il a bénéficié du soutien sans faille des entreprises, et en particulier des sponsors qui y ont cru immédiatement, et qui nous accompagnent depuis toutes ces années, en particulier l'ANDRA, AREVA, Solétanche-Bachy, Schlumberger, Total, CGG et EDF.

Jean-Paul Tisot, créateur du Forum Géol-Entreprise, peut être fier de la graine qu'il a semée il y a plus de 10 ans.

L'équipe de cette année conduit une transformation de Géologia que nous espérons irréversible, nous pouvons la féliciter pour cette réalisation.

Rendez-vous en 2015!

MERCREDI 22 OCTOBRE - TABLES RONDES

Les Tables rondes se dérouleront en deux parties dans les magnifiques nouveaux amphithéâtres du Centre Prouvé de Nancy, autour d'un grand thème central « **Géosciences : Enjeux quotidiens, Enjeux sociétaux** ». Venez écouter et dialoguer avec des intervenants venant de grandes entreprises.

9h00-12h00 - L'aménagement du territoire

Auditorium du Centre Prouvé

Quelles caractéristiques géologiques contraignent nos constructions et comment y faire face ?

Avec quels matériaux construisons-nous et qu'en sera-t-il demain ?

Quel est l'impact de notre mode de vie sur les ressources en eau potable et comment faire pour mieux les gérer ?

14h00-16h30 - L'exploitation des ressources

Auditorium du Centre Prouvé

Dans quelle mesure l'exploitation des terres rares concerne-t-elle chacun d'entre nous ?

Quel est l'état des réserves en pétrole et gaz dans le monde et quelles solutions doit-on envisager pour l'avenir ?

Comment optimiser l'utilisation du sous-sol pour la production d'une énergie alternative ?

JEUDI 23 OCTOBRE - FORUM DES MÉTIERS

Rencontres entre les étudiants et les industriels sur les stands des entreprises en géosciences, ainsi que des formations spécialisées et des chercheurs.



Géologia
STAGES & EMPLOIS EN GÉOSCIENCES

9h

Inauguration du salon

12h-13h30

Pause déjeuner

13h30

Reprise du salon

18h

Clôture du salon

JEUDI 23 OCTOBRE - GÉOLOGIA : LE DÉFI!

Participez au nouveau concours spécialement **dédié** aux **Géosciences** du salon Géologia.

Soyez la meilleure des équipes concourantes et défendez les couleurs de votre université lors de la **seconde édition**. Votre défi, si vous l'acceptez, est de répondre à une problématique géologique d'actualité scientifique et sociétale, en **5 heures et pas une seconde de plus!**



7h45

Début du Défi

8h

Début du Défi

13h

Fin du Défi

13h30

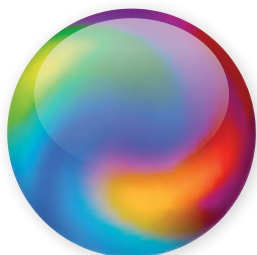
Délibération

15h30

Remise des prix



Hugo MICHEL,
Président de l'association Forum Géol-Entreprises



Géologia
STAGES & EMPLOIS EN GÉOSCIENCES

L'association Forum Géol'Entreprises est fière de vous présenter cette année une édition inédite de Géologia. Depuis sa création, le forum n'a cessé de grandir pour s'imposer en tant que premier salon français des géosciences. 2014 signe un tournant majeur dans l'histoire du forum : sa délocalisation au Palais des Congrès de Nancy, le Centre Prouvé, offre des perspectives d'avenir et de pérennité.

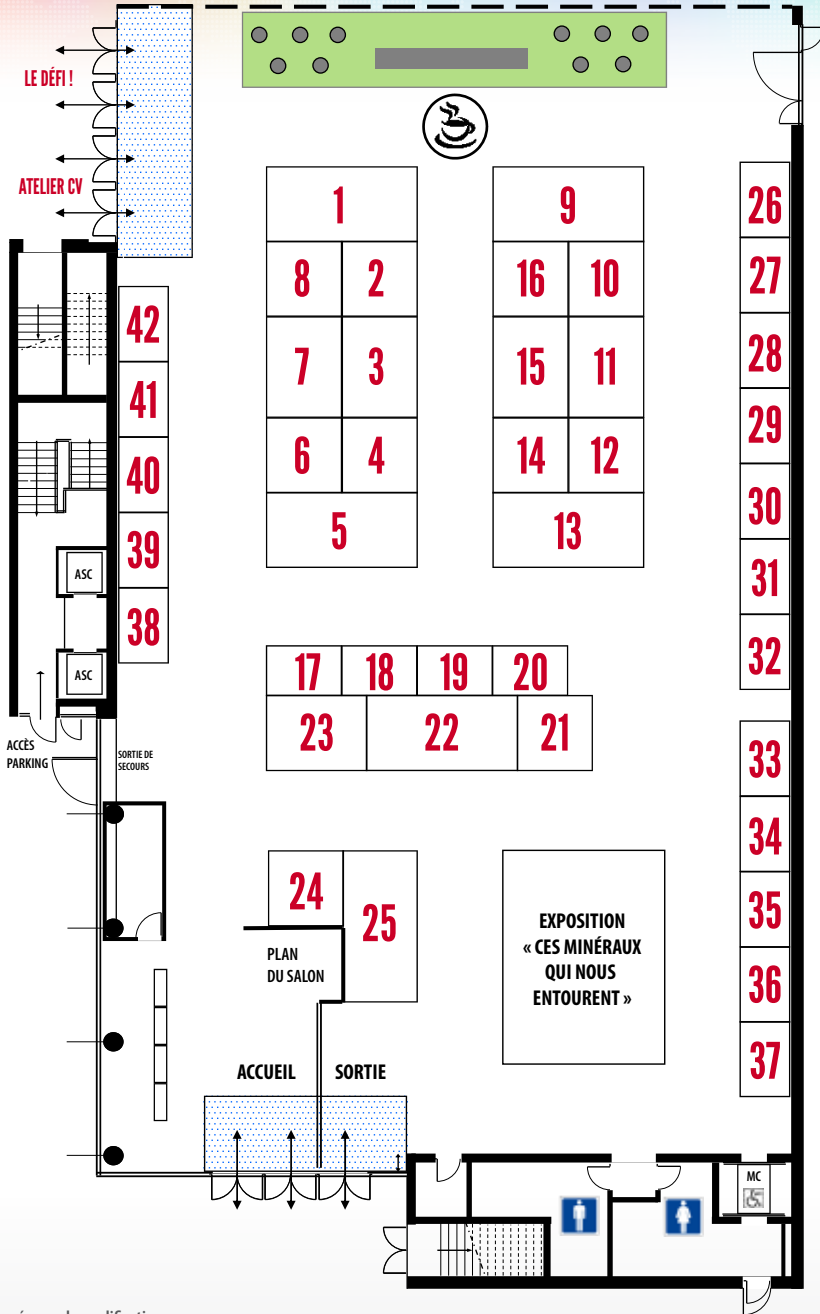
Chaque année, en collaboration avec l'École Nationale Supérieure de Géologie, nous proposons une rencontre avec les entreprises du milieu des géosciences aux étudiants français ou étrangers de cette filière. Ainsi, ils étaient plus de 1000 à échanger avec les industriels lors de la dernière édition, à la recherche d'informations, d'un stage, ou encore d'un premier emploi. Cette année, plus de 40 entreprises, laboratoires de recherche et universités seront présents pour vous et votre vie professionnelle.

L'édition 2014 est également celle de la première participation des élèves de l'école de géologie de Nancy au défi inter-universités. Cette année, le thème carrières et matériaux offrira 5 heures de réflexion aux différentes équipes. Autre nouveauté : l'ouverture au grand public des tables rondes autour des enjeux quotidiens et sociétaux des géosciences alimentera un débat encore plus intense avec les intervenants.

L'ensemble de l'équipe organisatrice tient à remercier tous les participants, habitués ou nouvelles entreprises, qui font de Géologia un salon de qualité à la renommée grandissante. Nous espérons vous voir nombreux pour cette édition historique.

Je vous souhaite, pour finir, la bienvenue et un excellent Géologia 2014.

PLAN DU SALON*



* Sous réserve de modifications

CLASSEMENT PAR ENTREPRISES :

ANDRA.....	22
ANTEA GROUP	40
AREVA.....	9
BEICIP-FRANLAB	2
BRGM.....	16
BURGEAP	38
CGG.....	3
COLAS	4
DTP TERRASSEMENT.....	42
EDF	23
ENSG.....	24
EOST STRASBOURG	36
ERAMET	11
EUROVIA	14
FAYAT FONDATIONS	12
FONDASOL	8
G.T.S.....	7
GDF SUEZ.....	15
GEOLOG	39
GEOREX.....	19
GEOTEC	17
GEOVARIANCES	20
GINGER CEBTP	32
HYDROGEOTECHNIQUE.....	26
IFP SCHOOL	21
IMERYS	10
INERIS.....	31
JEI INGENIERIE	30
MENARD	6
PARADIGM.....	29
PETROTECHNICAL DATA SYSTEMS B.V.....	28
RECHERCHE	25
SCHLUMBERGER.....	1
SOCIÉTÉ DE L'INDUSTRIE MINÉRALE	34
SOCIÉTÉ GÉOLOGIQUE DE FRANCE.....	33
SOLETANCHE BACHY	5
SOLEXPERTS FRANCE	41
SPIE OIL GAS SERVICES	27
TERRASOL.....	18
TOTAL.....	13
UNICEM	35
UNIVERSITÉ LILLE 1.....	37

CLASSEMENT PAR STANDS :

1	SCHLUMBERGER
2	BEICIP-FRANLAB
3	CGG
4	COLAS
5	SOLETANCHE BACHY
6	MENARD
7	G.T.S.
8	FONDASOL
9	AREVA
10	IMERYS
11	ERAMET
12	FAYAT FONDATIONS
13	TOTAL
14	EUROVIA
15	GDF SUEZ
16	BRGM
17	GEOTEC
18	TERRASOL
19	GEOREX
20	GEOVARIANCES
21	IFP SCHOOL
22	ANDRA
23	EDF
24	ENSG
25	RECHERCHE
26	HYDROGEOTECHNIQUE
27	SPIE OIL GAS SERVICES
28	PETROTECHNICAL DATA SYSTEMS B.V.
29	PARADIGM
30	JEI INGENIERIE
31	INERIS
32	GINGER CEBTP
33	SOCIÉTÉ GÉOLOGIQUE DE FRANCE
34	SOCIÉTÉ DE L'INDUSTRIE MINÉRALE
35	UNICEM
36	EOST STRASBOURG
37	UNIVERSITÉ LILLE 1
38	BURGEAP
39	GEOLOG
40	ANTEA GROUP
41	SOLEXPERTS FRANCE
42	DTP TERRASSEMENT

* Sous réserve de modifications

Géologia LE DÉFI!

**LA 2^{ème} ÉDITION DU CONCOURS
INTER-UNIVERSITAIRE SPÉCIALEMENT DÉDIÉ
AUX GÉOSCIENCES, LE 23 OCTOBRE 2014
DE 8 H À 13 H.**

Entrez dans l'histoire en remportant « Géologia : le Défi! » !

Participez au concours spécialement dédié aux Géosciences du salon Géologia.

Soyez la meilleure des équipes concourantes et défendez les couleurs de votre université lors de la seconde édition. « Géologia : le Défi! » mettra à rude épreuve vos connaissances et vos compétences en Géosciences.

« Géologia : le Défi! » vous rendra complètement marteau...

Votre défi, si vous l'acceptez, consiste à répondre à une problématique géologique d'actualité scientifique et sociétale, en 5 heures et pas une seconde de plus!

Le concours est gratuit et ouvert à toute université ou école possédant un département de géosciences. Les équipes sont composées de trois étudiants par université.

Le défi débute à 8h et se déroule à huit clos dans une salle dédiée, en même temps que le salon Géologia.

Chaque équipe dispose d'un espace de travail avec un poste informatique dans lequel sont installées un nombre restreint d'applications et de données.

Cette année, le thème de « Géologia Le Défi! » portera sur « **Carrières et matériaux** ».

Géologia Le Défi sera tourné cette année sur cette activité industrielle très dynamique en France et s'attachera :

- à discuter de l'implantation géographique et géologique d'une carrière;
- à caractériser de manière physique, chimique, minéralogique et pétrographique le matériau cible;
- à proposer la technique extractive la plus adaptée;
- à prévoir le réaménagement du site d'exploitation.

L'étude de cas sera portée par un dossier comportant des données couplées industrielles et scientifiques, se présentant sous forme de document papier, numérique ou sous forme d'échantillons géologiques (échantillons macroscopiques et/ou lames minces). C'est notre partenaire **l'Union nationale des industries de carrières et matériaux de construction (UNICEM)** qui offre les lots à l'équipe gagnante!

À partir de ces données, chaque équipe proposera un projet adapté et bien sûr économique. Les équipes travailleront sur la même zone d'étude à partir du même set de données et disposeront de 5h pour traiter le problème soumis, élaborer leur projet et déposer un rapport sous forme de présentation PowerPoint de 10 diapositives maximum.

Le Défi sera également jalonné de QCM chronométrés et obligatoires.

Les équipes auront accès à 3 jokers durant le temps du Défi, qui leur permettront de consulter un assistant technique, un enseignant-chercheur ou un collègue étudiant. À 13 h précise, les équipes remettront impérativement leur rapport qui sera évalué par un jury de 6 étudiants, universitaires et professionnels.

« Géologia : le Défi! » est proposé cette année en partenariat avec l'UNICEM

L'Union nationale des industries de carrières et matériaux de construction est la fédération qui regroupe la quasi-totalité des industries extractives de minéraux ainsi que les fabricants de divers matériaux de construction (bétons, mortiers, plâtre...). L'UNICEM regroupe 18 syndicats de branche et 19 unions régionales. Les syndicats qui lui sont affiliés comptent 1400 entreprises adhérentes. La sphère UNICEM compte également un dispositif de formation professionnelle et des organismes dédiés au conseil, à la prévention et à la promotion du progrès environnemental.





ESPACE | INDUSTRIES

ANDRA



Environnement, Industrie, Recherche, Services

1/7 rue Jean Monnet 92 298 Châtenay-Malabry Cedex

<http://www.andra.fr>

PRÉSENTATION DE L'ENTREPRISE

L'Andra est un établissement public à caractère industriel et commercial, placée sous la tutelle des ministres en charge de la Recherche, de l'Énergie et de l'Environnement.

Elle est chargée de concevoir, mettre en œuvre et garantir des solutions de gestion sûres pour l'ensemble des déchets radioactifs français, afin de protéger les générations présentes et futures du risque qu'ils présentent.

L'Andra est notamment chargée de :

- l'exploitation de deux centres de stockage de surface existants dans l'Aube (pour les déchets de très faible activité et faiblement à moyennement radioactifs à vie courte) et la surveillance du centre de stockage en surface de la Manche, aujourd'hui fermé,
- l'étude et la conception de centres de stockage pour les déchets qui n'ont pas encore de centres dédiés. Le projet de centre industriel de stockage profond Cigéo concerne les déchets de haute activité et de moyenne activité à vie longue (HA, MA-VL). Dans ce cadre, l'Andra réalise des études dans le Laboratoire souterrain de Meuse/Haute-Marne dans une roche argileuse à 500 m de profondeur.

PROCESSUS DE RECRUTEMENT

Écoles et formations les plus représentées : Ingénieurs et universitaires des métiers de l'ingénierie

Nombre d'anciens élèves de l'ENSG : 15

Nombre de cadres embauchés par an : 51 en 2014

Profiles recherchés : métiers de la sûreté et de l'ingénierie de projets

Stages et VIE (ou VCAT) proposés : Non

Perspectives de carrières et de formations : évolution possible en tant que manager, chef de projets, référent technique ou scientifique

Nom du Président : François-Michel GONNOT

Nom de la DG : Pierre-Marie ABADIE

Secteur d'activité : Gestion des déchets radioactifs produits sur le territoire national

Implantations : Siège (Châtenay-Malabry 92), Centre de Meuse/Haute-Marne (Bure 55, Saudron 52), Centres industriels de l'Aube (Soullaines Dhuis et Morvilliers 10), Centre de stockage de la Manche (Beaumont-Hague 50)

Produits phares : Laboratoire de recherche souterrain (55) et Espace technologique (52), Exploitation de centres de stockage de déchets radioactifs.

CA : 188 M€

Création : 1991

Effectif : 657 personnes

Nombre de cadres : 65 % de la population

MESSAGE AUX ÉTUDIANTS

Nos objectifs sur le salon : présenter le projet de stockage géologique réversible profond Cigéo et les métiers de l'Andra

CANaux DE RECRUTEMENT

Responsables :

Gersande KASTENDEUCH (CMHM)

Laetitia ROUDOT-LOPES (siège social)

Centre de Meuse/Haute-Marne :

RD 960 BP 9

55 290 BURE

Siège social :

Parc de la Croix Blanche

1/7, rue Jean Monnet

92 298 Châtenay-Malabry cedex

Tél. CMHM : 03.29.75.90.00

Tél. siège social : 01.46.11.80.00

Fax : 01.46.11.82.60

Email : recrutements@andra.fr

Nos déchets radioactifs ne disparaissent pas par magie.



**POUR SAVOIR CE QU'ON EN FAIT,
VENEZ VISITER L'ANDRA.**

Un site unique pour tout comprendre sur la gestion des déchets radioactifs et le projet de stockage profond Cigéo.
Visites gratuites tous les week-ends à 15h

N°Vert 0 805 107 907

APPEL GRATUIT DEPUIS UN POSTE FIXE

Centre de Meuse/Haute-Marne
55290 Bure - www.andra.fr



AREVA

**Énergie**

Tour AREVA - 1, Place Jean Millier 92 400 Courbevoie

<http://www.aveva.com>**PRÉSENTATION DE L'ENTREPRISE**

AREVA est l'un des leaders mondiaux du nucléaire. Le groupe propose aux électriciens une offre qui couvre toutes les étapes du cycle du combustible, la conception et la construction de réacteurs nucléaires ainsi que les services pour leur exploitation. Son expertise et son exigence absolue en matière de sûreté font de lui un acteur de référence du secteur.

AREVA investit également dans les énergies renouvelables afin de développer en partenariat des solutions à fort contenu technologique.

Grâce à la complémentarité du nucléaire et des renouvelables, les 45 000 collaborateurs d'AREVA contribuent à bâtir le modèle énergétique de demain : fournir au plus grand nombre une énergie toujours plus sûre avec moins de CO₂.

AREVA Mines

Rechercher, produire et commercialiser l'uranium dans le respect des engagements de performance, de sécurité, de santé et de responsabilité sociale et environnementale du groupe : voilà l'essentiel de l'activité du BG Mines chez AREVA. L'activité minière est le premier maillon du cycle de l'énergie nucléaire : l'uranium produit par l'activité minière sera transformé en combustible avant d'être utilisé dans des réacteurs puis recyclé.

Les équipes multiculturelles du BG Mines :

- explorent de nouveaux territoires pour identifier de nouvelles ressources,
- exploitent un portefeuille diversifié de gisements à travers le monde,
- extraient l'uranium du minerai et le commercialisent au travers de contrats durables avec leurs clients,
- et assurent le réaménagement et le suivi des sites en fin d'exploitation.

Autant de savoir-faire qui fait de l'activité minière un pilier du modèle intégré d'AREVA, leader mondial des solutions de production d'énergie faiblement carbonée. Grâce à une présence sur les cinq continents, le BG Mines assure à long terme la sécurité d'approvisionnement de ses clients.

CHIFFRES CLÉS

Année de création
2001

Nombre de collaborateurs dans le monde
47 000

Chiffre d'affaires
9,34 M d'euros en 2012

PROCESSUS DE RECRUTEMENT

S'évaluer, se rapprocher, se reconnaître. Pour AREVA, un recrutement bien conduit s'effectue en trois étapes :

1. Nous étudions votre candidature (vous avez répondu à une annonce en ligne : www.aveva.com)
2. Un chargé de recrutement vous reçoit.
3. Vous rencontrez vos futurs responsables opérationnels.

AREVA, un des premiers producteurs mondiaux d'uranium



Premier maillon du cycle du combustible nucléaire, l'activité minière d'AREVA assure la recherche, la production et la commercialisation d'uranium dans le monde, pour produire de l'électricité faiblement carbonée.

Déployés sur les 5 continents, les salariés du groupe nouent des partenariats stratégiques, explorent de nouveaux gisements et développent des projets miniers ambitieux, pour garantir à ses clients un accès durable à l'uranium.

AREVA s'inscrit parmi les premiers producteurs mondiaux d'uranium, faisant de l'activité minière un pilier du modèle intégré du groupe.

Engagé dans une démarche de performance, de sécurité et d'amélioration continue, AREVA exerce ses activités minières dans le respect de l'environnement et des hommes, et contribue au développement économique des territoires et de leurs populations.



ANTEA GROUP



Conseil, Construction/BTP, Énergie, Environnement, Urbanisme

ZAC du Moulin 803, boulevard Duhamel du Monceau CS30602 45 166 Olivet CEDEX

<http://fr.anteagroup.com>

PRÉSENTATION DE L'ENTREPRISE

Antea Group est une société internationale d'ingénierie et conseil en environnement qui en combinant réflexion stratégique, pluridisciplinarité, expertise technique et pragmatisme, relève les défis de ses clients en délivrant des résultats durables pour un avenir meilleur.

Les Secteurs d'activités sont :

- LES INFRASTRUCTURES

<http://www.anteagroup.com/fr/sector/infrastructures-1>

- L'ENVIRONNEMENT

<http://www.anteagroup.com/fr/sector/environnement>

- L'EAU

<http://www.anteagroup.com/fr/sector/eau-0>

- L'AMÉNAGEMENT DU TERRITOIRE

<http://www.anteagroup.com/fr/sector/aménagement-du-territoire-0>

CHIFFRES CLÉS

Année de création

1994

Nombre de collaborateurs dans le monde

3500

Nombre de collaborateurs en France

500

PROCESSUS DE RECRUTEMENT

<http://fr.anteagroup.com/fr/Carrières-0>

Stages, emplois. Vous souhaitez proposer votre candidature spontanée ?

Envoyez lettre de motivation et cv à : emploi.fr@anteagroup.com

BEICIP-FRANLAB



Énergie

232 avenue Napoléon Bonaparte, 92 500 Rueil Malmaison

<http://www.beicip.com>

PRÉSENTATION DE L'ENTREPRISE

We are a leading independent petroleum consultancy firm and geoscience software editor highly reputed for technical quality, reliability and competitiveness. For more than 45 years, we have been providing best-in-class consultancy and software solutions in exploration, reservoir and field development, production optimization, process optimization, midstream-downstream studies. We have leading edge Enhanced Oil Recovery solutions and extensive experience with unconventional hydrocarbon resources assessment and development (shale and tight reservoirs).

PROCESSUS DE RECRUTEMENT

<http://www.beicip.com/job-opportunities>

CHIFFRES CLÉS

Nombre de collaborateurs dans le monde
250

Chiffre d'affaires
75 MMeuros (2012)

OPPORTUNITÉS

Beicip-Franlab is continuously seeking experienced oil and gas professionals as well as young talents for our Paris office and for our international affiliates. Opportunities are related to geoscience, reservoir engineering, petroleum and process engineering and include positions in consulting and software services.

BRGM



Géosciences pour une Terre durable

brgm

PRÉSENTATION DE L'ENTREPRISE

Le BRGM est l'établissement public de référence dans les applications des sciences de la terre pour gérer les ressources et les risques du sol et du sous-sol.

Son action est orientée vers la recherche scientifique, l'appui aux politiques publiques, la coopération internationale, la prévention et la surveillance des anciens sites miniers.

PROCESSUS DE RECRUTEMENT

Chaque année nous recrutons une cinquantaine de jeunes ingénieurs et chercheurs pouvant intervenir dans différents métiers pour les 4 missions du BRGM :

- recherche scientifique
- appui aux politiques publiques
- coopération internationale
- prévention et surveillance des anciens sites miniers

CHIFFRES CLÉS

Année de création
1959

Nombre de collaborateurs en France
1098

Nombre d'offres de stages
233

Nombre de contrats d'apprentissage
40

Nombre de VIE
15

CANAUX DE RECRUTEMENT

Vous pouvez candidater via notre site web :
www.brgm.fr : Espace emploi.

BURGEAP



Audit, Conseil, Énergie, Environnement, Immobilier, Industrie, Santé, Services

27, rue de Vanves 92 772 Boulogne-Billancourt Cedex

0146102570

<http://www.burgeap.fr/>

PRÉSENTATION DE L'ENTREPRISE

BURGEAP est une société européenne d'ingénierie de l'environnement et de l'aide publique au développement. Nous offrons une prestation d'ingénierie globale : conseil, formation, assistance à maîtrise d'ouvrage, conception, maîtrise d'œuvre, réalisations clé en main autour de 4 départements :

- Ville et territoires (Aménagement durable/Eau/Sites et sols pollués)
- Environnement industriel (Eau-sols-industrie/Air-Conseil /Déchets)
- Nucléaire et déconstruction (Déconstruction/Dépollution/Management des risques)
- Bâtiment, énergie et climat (Écoconception/Hydrogéologie/géothermie/Gouvernance et stratégie de l'énergie/ Efficacité énergétique et énergie renouvelable/Procédés.

La R&D et l'international constituent les autres piliers de la stratégie de BURGEAP.

PROCESSUS DE RECRUTEMENT

Type de contrats : BURGEAP embauche des stagiaires de fin d'études, des césures, des VIE, des jeunes diplômés ou du personnel expérimenté selon les besoins.

Lieux de recrutement : Les techniciens ou ingénieurs peuvent être recrutés sur des salons étudiants, par réponses aux annonces sur les sites Internet de BURGEAP, emploi-environnement.com, Cadremploi, ANPE.

Processus de recrutement : Les entretiens d'embauche sont réalisés par les référents techniques d'une part et le service des ressources humaines d'autre part.

CANAUX DE RECRUTEMENT/RÉSEAUX SOCIAUX

Retrouvez BURGEAP sur Viadeo, Facebook, Twitter.

CHIFFRES CLÉS

Nombre de collaborateurs dans le monde
950

Nombre de collaborateurs en France
400

Chiffre d'affaires
189,54 milliards d'euros en 2013

Nombre d'offres de stages
15

OPPORTUNITÉS

La politique de recrutement s'appuie sur les valeurs de BURGEAP : créativité, excellence, engagement, confiance en l'homme et en l'avenir.

Ces fondamentaux se traduisent dans nos choix de recrutement par la diversité, la formation et l'évolution. La direction s'attache à vérifier cette richesse potentielle dans chaque recrutement.

CGG

**Énergie, Industrie, Recherche**

27 avenue Carnot 91 300 Massy

<http://www.linkedin.com/company/cgg>

PRÉSENTATION DE L'ENTREPRISE

CGG (www.cgg.com) est un leader mondial de Géosciences totalement intégré apportant des compétences de premier plan en géologie, géophysique, caractérisation et développement de réservoirs à une base élargie de clients, principalement dans le secteur de l'exploration et de la production des hydrocarbures. Nos trois divisions, Équipement, Acquisition et Géologie, Géophysique & Réservoir (GGR) interviennent sur l'ensemble de la chaîne de valeur de l'exploration à la production des ressources naturelles. CGG emploie 9 500 personnes dans le monde, toutes animées par la Passion des Géosciences, qui collaborent étroitement pour apporter les meilleures solutions à nos clients.

MESSAGE AUX ÉTUDIANTS

Explorez notre monde pour découvrir un univers d'opportunités. En combinant Innovation technologique et culture d'entreprise, CGG offre un réseau qui permet à ses collaborateurs de développer leur carrière professionnelle. La passion des salariés pour les Géosciences est au cœur de l'entreprise, elle inspire chacun d'entre nous à travers le monde à travers des projets stimulants.

PROCESSUS DE RECRUTEMENT

Rendez-vous sur le site www.cgg.com, rubrique career Opportunities et retrouvez nos offres de postes. Si votre candidature est présélectionnée, vous serez contacté pour suivre un entretien avec un Responsable RH suivi d'un second avec le Manager Opérationnel.

CHIFFRES CLÉS

Année de création
1931

Nombre de collaborateurs dans le monde
9500

Nombre de collaborateurs en France
988

Nombre d'offres de stages
30

Nombre de contrats d'apprentissage
30

CANAUX DE RECRUTEMENT

[www.cgg.com/rubrique career Opportunities](http://www.cgg.com/rubrique%20career%20Opportunities)
<http://www.linkedin.com/company/cgg>

COLAS



La route avance

Construction/BTP

7 place René Clair 92100 Boulogne Billancourt

www.colas.com

PRÉSENTATION DE L'ENTREPRISE

Qui sommes-nous? Un leader mondial des travaux de construction et d'entretien de toutes les infrastructures de transport, d'aménagement urbain ou de loisirs, le groupe Colas se caractérise par la diversité de ses activités. En France, le groupe Colas s'organise autour des activités suivantes : construction et entretien des routes, autoroutes, pistes d'aéroports, production de matériaux... équipement de la route (Aximum), canalisation et pipe-line (Spac), étanchéité et bardage (Smac), travaux ferroviaires (Colas-Rail). À l'International, Colas réalise des travaux routiers, des Ouvrages d'art et des chantiers de bâtiment...

Que proposons-nous aux jeunes diplômés? La route est une vocation qui part du terrain. C'est pourquoi l'intégration du nouvel embauché débute par un apprentissage des bases pratiques du métier, sur le terrain. Il découvre l'environnement du métier, se familiarise avec l'organisation et les équipes, se confronte aux réalités du quotidien. Dès le début, des stages permettent d'approfondir les connaissances : techniques routières et produits spéciaux, gestion, matériel, contrôle qualité, laboratoire, ressources humaines... À l'issue de cette première période, le jeune collaborateur peut être accueilli au sein de l'uni-

versité Colas, animée avec le concours de l'École nationale des ponts et chaussées. Pendant quatre semaines, la formation reçue permet de développer culture de la route, connaissances en techniques routières, droit des marchés, organisation et gestion de chantier, études de prix... Il se crée ainsi entre les participants un lien, un esprit « promo », propice au développement professionnel.

Nos stages :

- 2000 stages par an à pourvoir dans l'ensemble de nos métiers.
- Stage découverte (1 à 3 mois).
- Stage technicien/encadrement (2 à 3 mois).
- Travaux et projets de fin d'études (4 à 6 mois) en France ou à l'International

Le stage est la porte d'entrée royale pour intégrer le Groupe une fois diplômé. Un maître mot : responsabilités ! Que ce soit en 1ère année (par exemple intégré dans une équipe de compagnons), en 2ème année en tant que chef de chantier, ou en 3ème année en tant qu'assistant conducteur de travaux, l'objectif est de vous faire tester le métier.

MESSAGE AUX ÉTUDIANTS

Venez vous renseigner sur un Groupe dynamique et évolutif, aux valeurs fortes, pouvant vous offrir de réelles opportunités de carrières.

CHIFFRES CLÉS

Année de création
1929

Nombre de collaborateurs dans le monde
61 000

Nombre d'offres de stages
2000

Chiffre d'affaires
13 M€

PROCESSUS DE RECRUTEMENT

Sélection des candidats sur CV, lettre de motivation, dossier de candidature. Entretien à la Direction des Ressources Humaines de la filiale.

OPPORTUNITÉS

Ingénieurs travaux, ingénieurs carrières et matériaux, ingénieurs études... Ces formations doivent être accompagnées de qualités personnelles : aisance relationnelle, maîtrise de soi, pragmatisme, agilité d'esprit et goût pour le terrain.

«
LA BIBLIOTHEQUE
**INGENIEURS
BRABOIS**

VOUS ACCUEILLE
DU LUNDI AU VENDREDI
DE 8H30 À 18H30

»

2, AVENUE DE LA FORÊT DE HAYE
TSA 50603
54518 VANDOEUVRE-LES-NANCY CEDEX
Tél : 03 54 50 47 30

BU.UNIV-LORRAINE.FR
/BIBLIOTHEQUES
/INGENIEURS-BRABOIS



- 5000** ouvrages
- 600** titres de périodiques
- 8000** thèses en sciences de l'ingénieur
- 8000** cartes géologiques et topographiques
- + accès aux ressources en ligne de référence en science de la Terre

Prêt & fourniture de documents

- A DESTINATION DES
- usagers de l'Université de Lorraine
 - particuliers et professionnels
 - collectivités (entreprises, laboratoires)

CVA Group



Recrutement, Études, Prestations techniques, Travail Temporaire, Portage et Formation

7 chemin de la Marouette 64100 Bayonne - www.group-cva.com

PRÉSENTATION DE L'ENTREPRISE

Le Group CVA intervient sur le marché du recrutement, des études, de l'assistance technique, du travail temporaire, du portage et de la formation notamment dans les Géosciences et les Matières Premières :

- des Géosciences pétrolières
- de la Géotechnique
- de l'industrie minière
- de l'Hydrogéologie
- de l'Environnement

CVA Group identifie, sélectionne et recrute pour ses clients des candidats en mission, CDD et CDI.

CVA Group permet efficacement à chaque candidat d'acquérir de nouvelles compétences et un professionnalisme en multipliant les expériences par un contrat de travail à plein temps visant soit à assurer le remplacement d'un employé, soit à appuyer l'effectif de l'entreprise durant une période de travail accru.

Chaque candidat pourra tester et être testé sur une longue période, avant de décider finalement d'être embauché ou non.

MESSAGE AUX ÉTUDIANTS

Nos objectifs sur le salon sont :

- Accompagner les étudiants dans leur première recherche d'emploi en les conseillant sur leur CV et sur leurs démarches à la sortie de l'école.
- Proposer des postes adaptés aux compétences des étudiants en faisant coïncider leurs attentes et souhaits d'évolution professionnelle avec les besoins de nos clients.
- Permettre aux étudiants de diffuser largement leur candidature en profitant de notre réseau.

Notre objectif final est de : RELIER LES HOMMES ET LES PROJETS

Nom des gérants : Pierre VINOUR et Étienne CAVALLUCCI

Secteur d'activité :

Recrutement, Études, Prestations techniques, Travail Temporaire, Portage et Formation

Secteur industriel :

- Upstream Pétrole et Gaz : Géosciences, Réservoir et Puits
- Downstream Pétrole et Gaz : projets et exploitation
- Industrie minière
- Géotechnique
- Environnement

Implantations :

Bayonne, Paris La Défense, Carrières-sur-Seine, Pau et Genève

Produits phares : recrutement technique, personnalisé et spécialisé notamment en géosciences et réservoirs pour les industries pétrolières, gazières, minières, l'environnement et la géotechnique

Principaux clients : toutes les compagnies pétrolières et parapétrolières

Création : 2006

Site internet : www.group-cva.com

CANAUX DE RECRUTEMENT

Responsable : Agnès MOUËZY

Adresse :

Centre TOKI LANA
7 chemin de la Marouette
64 100 Bayonne

Email : agnes.mouezzy@cv-associates.com

Site web : www.group-cva.com

DTP TERRASSEMENT



Construction/BTP

1 avenue Eugène Freyssinet - 78 280 GUYANCOURT

PRÉSENTATION DE L'ENTREPRISE

DTP Terrassement est la filiale de Bouygues Construction spécialiste, en France et à l'international, des travaux linéaires et des infrastructures terrestres à forte valeur ajoutée (routes, autoroutes ou lignes ferroviaires à grande vitesse, plates-formes aéroportuaires, plates formes industrielles, murs de soutènement, travaux fluviaux, centres d'enfouissement technique...), ainsi que de l'exploitation des mines à ciel ouvert.

Sa prestation est globale : depuis la participation à la Conception et au financement des projets qu'elle exécute, jusqu'à la réalisation des travaux complexes dans un planning optimisé.

Son territoire est mondial, tant en France, où elle fait partie des leaders par le maillage du territoire organisé en 6 agences régionales, qu'à l'international.

PROCESSUS DE RECRUTEMENT

Venez nous rencontrer sur le stand DTP Terrassement et/ou envoyez-nous votre candidature à cette adresse : relationsecolesdtp@bouygues-construction.com !

CHIFFRES CLÉS

Année de création
1986

Chiffre d'affaires
450 millions en 2014

OPPORTUNITÉS

Nous proposons des stages et VIE, en France et à l'international, en géotechnique et en géologie appliquée, en études au sein de notre Direction Technique, au sein de nos laboratoires et en suivi géotechnique sur nos chantiers.

EDF

**Énergie**

22/30 avenue de Wagram 75382 Paris cedex 08

<http://www.edf.com>**PRÉSENTATION DE L'ENTREPRISE**

Le groupe EDF, un des leaders sur le marché de l'énergie en Europe, est un énergéticien intégré, présent sur l'ensemble des métiers : la production, le transport, la distribution, le négoce et la vente d'énergies.

Premier producteur d'électricité en Europe, le Groupe dispose en France de moyens de production essentiellement nucléaires et hydrauliques fournissant à 95,9 % une électricité sans émission de CO2.

Par la qualité de ses équipes, ses capacités de R&D, son savoir-faire d'ingénierie et d'exploitation d'unités de production et de réseaux, par ses offres d'efficacité énergétique, il apporte des solutions compétitives pour concilier durablement développement économique et protection du climat.

PROCESSUS DE RECRUTEMENT

Remplissez votre dossier de candidature et retrouvez nos offres de postes en ligne sur notre site web www.edfrecrete.com. Si votre candidature est présélectionnée, vous serez contacté(e) et reçu(e) par un cabinet de recrutement, puis rencontrerez les responsables de l'Unité susceptibles de vous recruter.

CANaux DE RECRUTEMENT/RÉSEAUX SOCIAUX

<http://www.edfrecrete.com/pages/notre-processus-de-recrutement-213>

CHIFFRES CLÉS

Année de création	1946
Nombre de collaborateurs dans le monde	160 000
Nombre de collaborateurs en France	129 000
Chiffre d'affaires	75,6 Mds€

OPPORTUNITÉS

Rejoindre EDF, c'est rejoindre :

- 1 - un secteur, l'énergie, au cœur d'enjeux majeurs.
- 2 - l'électricien mondial de référence.
- 3 - un groupe international.
- 4 - un groupe à la pointe de l'innovation technologique qui conduit des projets industriels de grande envergure en France et dans le monde avec les meilleures expertises.
- 5 - une entreprise responsable, engagée dans la cité, qui promeut depuis toujours des valeurs fortes et qui met la solidarité au cœur de ses actions.
- 6 - un groupe qui considère que la diversité est une source de performance durable et la qualité de vie au travail, une attente légitimée de tous les salariés.
- 7 - un groupe où on peut développer des compétences tout au long de sa carrière.
- 8 - un groupe qui offre la possibilité d'effectuer un parcours professionnel diversifié et motivant avec un accompagnement solide et pérenne.
- 9 - une entreprise où les compétences et les performances sont reconnues, en d'autres termes, une entreprise où on gagne bien sa vie.
- 10 - des femmes et des hommes passionnés qui croient en leur métier et qui en sont fiers.

En savoir plus : http://www.edfrecrete.com/iframes.php?id_page=182

ERAMET



ERAMET

Minier et Métallurgie

www.eramet.com

PRÉSENTATION DE L'ENTREPRISE

ERAMET constitue le seul pôle minier français global et intégré proposant à ses clients des compétences technologiques allant de l'extraction du minerai au recyclage. Par le biais du déploiement de différents projets, tant dans nos métiers que dans nos implantations géographiques, nous avons su bâtir un groupe d'envergure internationale et malgré tout à taille humaine. Le modèle stratégique s'articule autour de trois leviers de performance : l'innovation, le sens du client et l'efficacité opérationnelle.

ERAMET est un groupe industriel avec une vision pragmatique, qui gère ses actifs à long terme afin d'assurer une croissance rentable, harmonieuse et durable, tout en veillant à la sécurité et à la bonne insertion des activités dans leurs environnements culturels et locaux.

Les nouvelles opportunités étudiées par le Groupe sont dans des domaines stratégiques en forte croissance, notamment le lithium, le niobium, les terres rares et le recyclage.

PDG : Patrick Buffet

Implantations : Le Groupe est présent dans plus de 20 pays à travers 47 sites de production et de son réseau commercial. 45 % de nos effectifs sont basés en Europe (dont 35 % en France), 35 % en Afrique et en Océanie, 15 % en Asie et 5 % sur le continent américain.

Produits ou services phares : Produits de nickel, de manganèse, des aciers alliés et des superalliages. Deux tiers des ventes sont des minerais et des ferroalliages destinés à l'industrie sidérurgique, un quart représente des demi-produits ou des pièces forgées destinés à l'industrie aéronautique et mécanique, le reste étant des dérivés chimiques de métaux. Des produits, riches en oxyde de titane, destinés à l'industrie de fabrication de pigments sont également produits.

MESSAGE AUX ÉTUDIANTS

Objectifs sur le salon :

- Présenter les activités et les métiers différents du groupe ERAMET
- Écouter et conseiller les étudiants et les jeunes diplômés
- Proposer des missions de stages et des postes (CDI/VIE)

CANAUX DE RECRUTEMENT

Déposez votre candidature sur le site :

www.eramet.com « Espace Talents » Postulez »

CHIFFRES CLÉS

Année de création
1880 (Société Le Nickel – SLN)

Nombre de collaborateurs dans le monde
14 000

Chiffre d'affaires
3 162 M€ en 2013

PROCESSUS DE RECRUTEMENT

Écoles les plus représentées : Ingénieurs des mines et géologues, ingénieurs généralistes, génie chimique et procédés, ingénieurs matériaux, écoles de commerce

Profils recherchés : Nous recherchons des profils dotés d'une ouverture d'esprit, d'un bon sens relationnel, ayant une passion pour leur activité professionnelle et qui veulent assumer une responsabilité opérationnelle. La maîtrise de l'anglais est indispensable compte tenu du contexte multiculturel d'ERAMET et des marchés internationaux de nos produits.

Stages et VIE proposés : Le Groupe propose des stages en France Métropolitaine (tous niveaux) et à l'étranger (minimum 4 mois) et une dizaine de VIE/an.

OPPORTUNITÉS

Le groupe ERAMET permet plusieurs types de mobilités, la mobilité géographique et la mobilité fonctionnelle. Un entretien annuel est systématiquement mené afin de suivre la carrière de nos collaborateurs. L'évolution de carrière est personnalisée en fonction des souhaits, des ambitions et des aptitudes de la personne et de leur adéquation avec les besoins du Groupe.

EUROVIA

**Construction/BTP**

18 Place de l'Europe 92 565 RUEIL MALMAISON

<http://www.eurovia.fr/>**PRÉSENTATION DE L'ENTREPRISE**

Filiale du groupe Vinci, notre entreprise est l'un des principaux acteurs mondiaux des travaux de construction d'infrastructures de transport (routes, autoroutes, lignes de trains, de tramway, ou de métro, sites industriels et commerciaux) et d'aménagements urbains.

Comptant également parmi les leaders européens pour le recyclage et la production de matériaux, elle maîtrise l'approvisionnement de ses chantiers avec un réseau conséquent de carrières, d'usines de liants, de postes d'enrobages...

Eurovia étend également son offre de services en se chargeant de la maintenance et de l'entretien des infrastructures, mais aussi de la conception-coordination et du conseil dans le cadre d'opérations en partenariat public-privé.

MESSAGE AUX ÉTUDIANTS

Parce qu'il y aura toujours des infrastructures de transport plus sûres et plus intelligentes à inventer, venez les construire avec nous !

PROCESSUS DE RECRUTEMENT

Présélection des candidatures déposées sur <http://www.eurovia.fr/talents/postuler>. Un processus de recrutement court de deux entretiens : un entretien RH et un entretien avec l'un de nos directeurs opérationnels.

CHIFFRES CLÉS

Année de création	1924
Nombre de collaborateurs dans le monde	41 000
Nombre de collaborateurs en France	24 000
Nombre d'offres de stages	1500
Chiffre d'affaires	8.6 milliards d'euros en 2013

OPPORTUNITÉS

Nous recrutons chaque année une centaine de jeunes diplômés à des postes d'ingénieurs travaux débutant, dans les domaines d'activité suivants : travaux routiers et d'aménagements urbains, signalisation routière et travaux ferroviaires.

Nous proposons également des postes d'Ingénieurs Matériel, Carrières et Matériaux et Ingénieurs Technique.

FAYAT FONDATIONS



Construction/BTP

9/11, rue Gustave Eiffel - 91 350 Grigny

<http://www.fayat-fondations.com>

PRÉSENTATION DE L'ENTREPRISE

Sefi-Intrafor, Franki Fondation, Sotraisol Fondations et Sols et Fondations : avec les quatre entreprises de son pôle Fondations, le groupe Fayat dispose d'une gamme complète de solutions techniques pour tous les types de fondations spéciales : soutènement, tirants, pieux, micropieux, injections, sondages, consolidation et amélioration de sols. Avec ses bureaux d'études intégrés et un parc matériel conséquent (grues mobiles, foreuses, centrales de fabrication et d'injection...), le pôle Fayat Fondations assure tous les types de travaux dans les conditions les plus variées. Les quatre sociétés Fayat Fondations apportent ainsi à leurs clients toute leur expertise en fondations spéciales et le savoir-faire de leurs équipes sur des chantiers d'envergure comme sur des travaux de proximité. Avec des circuits hiérarchiques courts, les sociétés Fayat Fondations mettent en avant la culture de la responsabilisation. Le management de proximité fondé sur la confiance accordée à chacun favorise l'autonomie et la prise de décision.

Transmettre notre métier avec passion, relever chaque jour de nouveaux défis géotechniques et partager des valeurs communes autour de projets de toutes tailles : les hommes et les femmes de Fayat Fondations ont cela en commun!

MESSAGE AUX ÉTUDIANTS

Les métiers des fondations sont peu connus, mais passionnants!

Choisir de travailler pour Fayat, c'est découvrir des entreprises à taille humaine avec la stratégie d'un grand groupe.

PROCESSUS DE RECRUTEMENT

Stages, apprentissage et VIE proposés sur des profils type chef de projet, conducteur travaux, ingénieur bureau d'études (prix ou exécution) ou ingénieur travaux.

CANAUX DE RECRUTEMENT/RÉSEAUX SOCIAUX

Candidatures à envoyer à Christiane SORIA/DRH Fayat Fondations : c.soria@sefi-intrafor.fayat.com

CHIFFRES CLÉS

Nombre de collaborateurs dans le monde
600

Chiffre d'affaires
180 millions d'euros

OPPORTUNITÉS

Perspectives de carrières comme responsable de projets, responsable d'affaires, responsable de centre de profit...

IMPLANTATIONS GÉOGRAPHIQUES

Siège social en Ile-de-France (91).
9 agences dans toute la France.
Implantations en Afrique (Sénégal, Cameroun).
(mobilité géographique primordiale)



REJOIGNEZ DES EXPERTS EN FONDATIONS



- **SOUTÈNEMENT - PAROIS MOULÉES, BERLINOISES, CLOUÉES**
- **TIRANTS**
- **PIEUX**
- **MICROPIEUX**
- **INJECTIONS**
- **CONSOLIDATION ET AMÉLIORATION DE SOLS**

Fort des 4 entreprises de son pôle Fondations, le groupe Fayat dispose d'une gamme complète de solutions techniques pour tous les types de fondations et de travaux de consolidation des sols. Les 4 sociétés Fayat Fondations apportent ainsi à leurs clients toute leur expertise en fondations spéciales et le savoir-faire de leurs équipes sur des chantiers d'envergure comme sur des travaux de proximité.



FONDASOL



Construction/BTP

FONDASOL - 290 chemin des Galoubets - BP 767 - 84 035 Avignon - Cedex 03
<http://www.fondasol.fr/>

PRÉSENTATION DE L'ENTREPRISE

Fondasol est un bureau d'études géotechniques français au service de tous les acteurs de la construction, qui produit depuis plus de cinquante ans des données de terrain. Il met au service de ses clients une forte culture d'entreprise empreinte de compétence, d'éthique, d'esprit d'équipe et de responsabilité. Avec plus de 500 collaborateurs - dont 130 ingénieurs et 92 équipes de terrain - qui produisent chaque année plus de 8000 études, FONDASOL est aujourd'hui le numéro 2 de la géotechnique en France. Il accompagne ses clients tout au long de leur projet : études géotechniques, mais aussi suivi ou supervision d'exécution.

Depuis 1958, FONDASOL se positionne comme une référence en matière d'étude et d'ingénierie géotechnique, concrétisant cette ambition à travers sa direction technique et scientifique. Son département Géologie/Géophysique lui permet d'appréhender des problématiques de sol complexes.

En 2014 Fondasol a créé un département Pathologie des structures et un département Eau et Environnement afin de proposer des solutions globales environnementales et sanitaires.

Depuis 15 ans, FONDASOL ne cesse de développer et d'améliorer un système de management qualité selon la norme ISO 9001. Aujourd'hui, ses quatre laboratoires d'analyses géotechniques sont certifiés.

FONDASOL a une politique forte au service de la préservation de la santé de ses salariés, et de la protection du public et de l'environnement.

CHIFFRES CLÉS

Année de création	1958
Nombre de collaborateurs en France	520
Nombre d'offres de stages	40
Chiffre d'affaires	50 millions d'euros

OPPORTUNITÉS

Outre la compétence technique, notre attention porte sur le potentiel d'intégration au sein de l'entreprise. Accompagné d'un tuteur-référent, chaque nouvel ingénieur se voit proposer un parcours de formation enrichi chaque année. Notre organisation en agences favorise la prise d'initiative et l'autonomie professionnelle et personnelle.

FONDASOL favorise la promotion de ses ingénieurs vers des postes de chefs d'agences, managers, ingénieurs experts. Un plan de formation interne et externe est proposé chaque année à chaque ingénieur.

Pour nous, l'équilibre entre vie personnelle et professionnelle est le terreau de relations apaisées et de performances accrues.

Nous recherchons des ingénieurs en géotechnique, en Eau et Environnement, en Environnement et Risques Industriels et des généralistes, présentant savoir-être, rigueur, autonomie et sens de l'organisation.

Des compétences managériales et commerciales sont également nécessaires à l'épanouissement de nos ingénieurs.

GDF SUEZ

GDF SUEZ

ÊTRE UTILE AUX HOMMES

Énergie

1 et 2 place Samuel de Champlain - Faubourg de l'Arche

<http://www.gdfsuez.com>

PRÉSENTATION DE L'ENTREPRISE

GDF SUEZ inscrit la croissance responsable au cœur de ses métiers (électricité, gaz naturel, services) pour relever les grands enjeux énergétiques et environnementaux : répondre aux besoins en énergie, assurer la sécurité d'approvisionnement, lutter contre les changements climatiques et optimiser l'utilisation des ressources.

Le Groupe propose des solutions performantes et innovantes aux particuliers, aux villes et aux entreprises en s'appuyant sur un portefeuille d'approvisionnement gazier diversifié, un parc de production électrique flexible et peu émetteur de CO2 et une expertise unique dans quatre secteurs clés : la production indépendante d'électricité, le gaz naturel liquéfié, les énergies renouvelables et l'efficacité énergétique.

PROCESSUS DE RECRUTEMENT

La filiale Exploration & Production de GDF SUEZ accueille des stagiaires BAC+4/5 dans les domaines suivants : géologie, géophysique, ingénierie de réservoir, opérations. GDF SUEZ propose une grande variété de missions passionnantes et responsabilisantes. Quelques exemples de postes : géophysicien, géologue, pétrophysicien, ingénieur réservoir, ingénieur projet, ingénieur production, etc.

CHIFFRES CLÉS

Nombre de collaborateurs dans le monde
147 400

Chiffre d'affaires
81,3 milliards d'euros en 2013

OPPORTUNITÉS

GDF SUEZ regroupe une diversité de métiers dans les secteurs de l'électricité, du gaz naturel et des services énergétiques.

Choisir GDF SUEZ, c'est :

- l'opportunité de travailler dans des secteurs d'avenir au cœur des enjeux du développement durable ;
- la possibilité d'évoluer dans un groupe à dimension internationale qui favorise la parité et la diversité culturelle.

GEOLOG



Electronique, Énergie, Mécanique/automobile
 De Entree 242 1101 EE Amsterdam Zuid-Oost, The Netherlands
<http://www.geologinternational.com>

COMPANY PRESENTATION

GEOLOG International B.V. ("GEOLOG") is an oilfield services company operating at the forefront of technology in the field of surface logging. GEOLOG's mud logging services are centered on the optimization of the overall drilling times and costs of each well and the acquisition of quality data to improve formation evaluation.

RECRUITMENT PROCESS

- Screening of CV
- Phone interview
- technical interview

RECRUITMENT CHANNELS / SOCIAL NETWORKS

<http://www.geologinternational.com/> (apply on-line)

OPPORTUNITIES

GEOLOG has grown significantly since its inception in 1982 in Milan (Italy) and now specializes in niche mud logging services dedicated to the oil & gas upstream sector (drilling and production). Following the recent mergers and acquisitions in the mud logging sector, GEOLOG is now the largest independent international mud logging company in the world and therefore presents itself as the only solution to clients seeking an independent mud logging service provider versus one of the fully integrated service providers.

KEY DATA

Year of creation
1982

GEOREX




Géosciences

145 rue Michel Carré Zi Algorithmes - Bat. Platon 95100 Argenteuil
www.georex.com

PRÉSENTATION DE L'ENTREPRISE

Créé en 1969, GEOREX est établi en France (Paris, Pau), UK (Londres), Tunis (Tunis) et Congo (Pointe Noire), et a pour objectif le développement des activités pétrolières en France et à l'international.

Traitement géophysique, data management, études géologiques, modélisation 3D, assistance de forages... Autant d'activités spécifiques qui ont fait la réputation de GEOREX auprès de ses clients dans le secteur Oil & Gas, et également dans les domaines miniers, géothermiques, géotechniques et environnementaux.

GEOREX est un groupe qui bénéficie d'une forte capacité financière et d'une culture d'entreprise lui permettant d'avoir une connaissance approfondie en géosciences et une maîtrise des diverses méthodes et techniques liées aux services d'exploration à l'international.

Notre expertise est le résultat de plus de 45 ans de présence sur le terrain. Les importantes connaissances acquises sont autant de leviers qui nous permettent d'offrir les solutions techniques les plus appropriées aux besoins de nos clients.

MESSAGE AUX ÉTUDIANTS

Objectifs sur le salon : Trouver de nouveaux talents

CANAUX DE RECRUTEMENT

Responsable RH : INYACHINA Elena

Adresse : GEOREX
 145 rue Michel Carré
 Zi Algorithmes - Bat. Platon
 95 100 Argenteuil

Téléphone : 0134344742

Adresse électronique : einyachina@georex.com

Site internet pour le recrutement :
http://www.georex.com/fr/107-nous_rejoindre.html

GEOTEC



GEOTEC
FRANCE

LA GÉOTECHNIQUE PARTENAIRE

Construction/BTP, Environnement, Génie civil

9 boulevard de l'Europe 21 800 QUETIGNY

<http://www.geotec-sa.com>

PRÉSENTATION DE L'ENTREPRISE

GEOTEC est un bureau d'études en géotechnique, indépendant, assurant en interne l'ensemble de la chaîne de production, du sondage à l'ingénierie. Fort de ses 350 salariés dont plus d'une centaine d'ingénieurs, GEOTEC réalise toutes les études géotechniques G1, G2, G3, G4 et G5. Par ailleurs, GEOTEC dispose d'une gamme complète de matériels et d'outillages de sondages permettant de mener à bien toutes campagnes d'investigations géotechniques. En parallèle, la société s'appuie sur un réseau interne de plus d'une dizaine d'ingénieurs environnement (hydrogéologie, hydraulique, diagnostic de pollution, loi sur l'eau...) permettant d'apporter une réponse complète aux problématiques de sols.

PROCESSUS DE RECRUTEMENT

Toutes les offres de stage peuvent être transmises au service Ressources Humaines à l'adresse suivante : rh-recrutement@geotec-sa.com

CHIFFRES CLÉS

Année de création	1973
Nombre de collaborateurs en France	350
Nombre d'offres de stages	20
Nombre de contrats d'apprentissage	10
Chiffre d'affaires	35 millions d'€

OPPORTUNITÉS

GEOTEC recrute des ingénieurs géotechniciens débutants et confirmés.

Sur 2013 :

- ingénieurs d'affaires 3 à 4 ans d'ancienneté
- ingénieurs expérimentés (> 5 à 10 ans)
- responsable d'agence

Des ingénieurs débutants sont régulièrement embauchés chaque année.

GEOVARIANCES



Geovariances

Éditeur logiciel pour la Mine, le Pétrole, les Ressources naturelles et l'Environnement

<http://www.geovariances.com/en/>

PRÉSENTATION DE L'ENTREPRISE

GEOVARIANCES est leader dans le domaine de la géostatistique. Depuis plus de 25 ans, la société propose à ses clients du secteur pétrolier, minier ou de l'environnement et à tous ceux concernés par la cartographie, l'estimation des ressources ou l'analyse des risques (i.e. les secteurs de l'ingénierie civile, la pêche, l'océanologie, l'agriculture, la sylviculture, l'épidémiologie, etc.), la solution la plus complète en géostatistique : méthodologies innovantes, expertise, formation, assistance technique et solutions logicielles.

En partenariat avec le CEA, GEOVARIANCES développe et distribue KARTOTRAK, la première solution logicielle tout-en-un pour la caractérisation en temps réel des sites et sols pollués.

GEOVARIANCES développe et distribue également ISATIS, solution logicielle entièrement dédiée à la géostatistique, considérée comme la Référence dans son domaine.

MESSAGE AUX ÉTUDIANTS

Nos objectifs sur le salon : Recrutement et recherche de stagiaires

PDG : Olivier BERTOLI

Secteur d'activité : Éditeur logiciel pour la Mine, le Pétrole, les Ressources naturelles, l'Environnement

Implantations : Avon - France et Perth - Australie

Produits phares : Isatis, logiciel de géostatistique, Kartotrak - logiciel pour la caractérisation des sites et sols pollués, Formations en géostatistique, Études

Principaux clients : AngloGold Ashanti, Areva, BHP Billiton, Codelco, De Beers, Eramet, Rio Tinto, Vale, Golder Associates, OQ, Snowden, SRK, Conoco Phillips, GDF Suez, Petrobras, Shell, Suncor, Total, Beicip, CGG Veritas, Halliburton, IFP Energies Nouvelles, Ademe, Andra, Arcadis, BRGM, Burgeap, CEA, EDF, Icrum, Ifremer, HydroQuébec, Neodyme Envisol, TNO

CA : 5,3 M€

CA réalisé à l'exportation : 3,9 M€

Création : 1986

Effectifs : 45

CANAUX DE RECRUTEMENT

Nom : Valérie BUHOT

Adresse électronique : buhot@geovariances.com

OPPORTUNITÉS

Écoles et formations les plus représentées : ENSG Nancy, ENSMP Paris

Nombre d'anciens élèves de l'ENSG : 11

Nombre de cadres embauchés par an : 2 - 3

Profils recherchés :

- Postes prévus à l'export : Consultant en géostatistique, Ingénieur commercial secteur pétrole (à moyen-terme).
- Poste sédentaire : Stagiaire pour réalisation de tests d'intégration d'algorithmes stochastiques de création de domaines géologiques.

Perspectives de carrières et de formations : Consultant géostatisticien, Chef de produit logiciel, Responsable commercial

Ginger CEBTP



Construction/BTP

12 AVENUE GAY LUSSAC - 78 990 ELANCOURT
<http://www.groupe-cebtp.com> - 01.30. 85.24.00

PRÉSENTATION DE L'ENTREPRISE

Ginger CEBTP est un pôle d'expertise unique au service de la construction. Fort d'un savoir-faire enrichi par plus de 80 ans d'expérience, Ginger CEBTP est l'ingénieur des sols, des matériaux et des ouvrages. Au travers de son expertise scientifique et technique, Ginger CEBTP intervient sur tous types d'ouvrages, y compris les plus complexes, tout au long de leur vie : bâtiments (habilitations, cliniques, et hôpitaux, universités, centres de recherche...), infrastructures (routes, lignes LGV...), ouvrages d'art, ouvrages industriels, monuments historiques.

DG : Philippe MARGARIT

Implantations : Ginger CEBTP est organisé en 6 centres régionaux, couvrant l'ensemble du territoire métropolitain, auxquels s'ajoutent des présences fortes en Nouvelle Calédonie, en Polynésie Française, en Guyane, à la Martinique, à la Réunion et nouvellement en Algérie et au Maroc.

Produit phares : Ginger CEBTP mène ses expertises à tous moments du cycle de vie d'un ouvrage en assurant aussi bien les études en amont; les prestations d'ingénierie spécialisées dans les sols, les matériaux et les ouvrages; l'assistance à maîtrise d'œuvre; et la gestion du patrimoine. L'approche de l'entreprise garantit une prise en charge totale d'un projet d'expertise qui se définit autour de 4 étapes clés : - Prélever, - Analyser, - Diagnostiquer, - Recommander.

Principaux clients : Ginger CEBTP offre un pôle d'expertise unique au service de tous les acteurs de la construction : maîtres d'ouvrages, maîtres d'œuvre, entreprises du BTP, bureaux d'études, bureaux de contrôles, industriels, experts, collectivités locales, architectes.

MESSAGE AUX ÉTUDIANTS

Travailler ou faire un stage chez Ginger CEBTP, c'est vivre une expérience enrichissante et engageante, puisque chaque année à l'issue de ces stages, entre 10 et 20 % de ces jeunes diplômés stagiaires sont recrutés pour favoriser le développement du groupe.

OPPORTUNITÉS

De nombreux postes d'Ingénieurs, Chefs de Projets, Chargés d'Affaires, Chef de Service, Responsable d'Agence... sont à pourvoir. Ginger CEBTP peut vous offrir de belles perspectives de carrières et d'évolution au sein de son groupe.

CHIFFRES CLÉS

Année de création :	1933
Nombre de collaborateurs dans le monde :	1100
Nombre de collaborateurs en France :	840
Nombre d'offres de stages :	150
Nombre de contrats d'apprentissage :	35
Nombre de VIE :	1
Chiffre d'affaires :	89 M€

PROCESSUS DE RECRUTEMENT

Nous recrutons en France et à l'international des Ingénieurs de profil BAC +4/5 issus des grandes écoles et universités et des techniciens de niveau BAC + 2/3. Dans le cadre de sa stratégie RH, Ginger CEBTP accorde une importance forte au recrutement de stagiaires, assumant ainsi son rôle d'entreprise responsable. Chaque année, Ginger CEBTP propose ainsi plus de 150 offres de stage à des jeunes étudiants de formation bac + 3 ou plus. Grâce à la diversité de ses métiers, les possibilités de mission d'une durée moyenne de 2 à 6 mois, s'avèrent très variées.

Domaines : - Géotechnique, Mécanique sol, Mécanique roche, Géophysique; - Génie Civil, Structure, Béton et Matériaux de construction, Diagnostique et Pathologie; - Contrôle et essai en laboratoire et in situ pour suivi de la construction dans le BTP. Types de mission : - Suivi d'ingénieur; - Recherche; - Grands chantiers.

Pour postuler les candidats sont invités à envoyer leur candidature chez GINGER CEBTP à l'attention de la Direction des Ressources Humaines

ZAC La Clef Saint-Pierre
 12 avenue Gay Lussac
 78 990 ELANCOURT

Email : cebtp.recrutement@groupe-cebtp.com

Ginger CEBTP est présent sur VIADEO, LinkedIn, Twitter et YouTube.

G.T.S.

**Construction/BTP**

29 rue des Tâches 69 800 SAINT PRIEST

<http://www.gts.fr>**PRÉSENTATION DE L'ENTREPRISE**

GTS, filiale du groupe NGE, est spécialisée dans les travaux géotechniques et de sécurisation, bénéficie de plus de 25 ans d'expérience pour tous ses savoir-faire : Amélioration de sol ; Confortement et soutènement ; Injection de sol ; Fondations profondes ; Travaux d'accès difficiles ; Génie civil spécifique ; Travaux fluviaux et maritimes.

MESSAGE AUX ÉTUDIANTS

Si vous êtes intéressés par des projets de grandes ampleurs et souhaitez aborder un autre aspect des travaux publics, venez nous rencontrer sur le stand GTS.

PROCESSUS DE RECRUTEMENT

Convaincu que les stages et l'apprentissage sont les meilleurs canaux de recrutement de nos futurs collaborateurs, GTS s'engage tous les ans à former les ingénieurs de demain.

En moyenne GTS recrute 15 stagiaires par an et 10 apprentis.

CANAUX DE RECRUTEMENT/RÉSEAUX SOCIAUX

Nos offres sont présentes sur le site internet de l'entreprise www.gts.fr

Retrouvez-nous sur notre page LinkedIn (G.T.S.)

CHIFFRES CLÉS

Année de création	1988
Nombre de collaborateurs en France	500

OPPORTUNITÉS

Nos collaborateurs sont intégrés au sein de nos équipes et formés tout au long de leur carrière chez GTS.

La formation est un vecteur d'évolution professionnelle que GTS s'engage à rendre accessible à l'ensemble de ses salariés.

GTS, filiale du groupe NGE offre des perspectives de carrières longues ouvertes à l'ensemble des activités des travaux publics et ferroviaires.

HYDROGÉOTECHNIQUE



Ingénierie géotechnique

28/30 Avenue Jacques Anquetil – BP 90226 - 95 192 GOUSSAINVILLE Cedex
www.hydrogeotechnique.com

PRÉSENTATION DE L'ENTREPRISE

Forte d'une équipe de 70 ingénieurs, panachés entre ingénieurs géotechniciens et géologues appliqués, elle s'appuie sur une flotte de 55 sondeuses et sur 9 laboratoires, HYDROGÉOTECHNIQUE construit elle-même ses unités d'investigations, favorisant créativité et puissance. À 50 % de sa maturité nationale, elle offre un fort potentiel d'évolution de carrière. Au départ, l'ingénieur junior est encadré par un ingénieur sénior, assurant ainsi sa formation spécifique et son intégration. Un comité scientifique et technique assume le haut niveau d'expertise. La démarche d'ingénieur d'Hydrogéotechnique l'amène à mener des axes de recherches sur des thématiques lui permettant d'améliorer la pertinence de son diagnostic. L'enseignement dans les écoles et universités est favorisé. Une démarche développement à l'international est engagée. HYDROGÉOTECHNIQUE, société indépendante de tout groupe, s'appuie sur 21 directions régionales permettant ainsi d'assurer à nos clients une présence nationale de notre équipe et la qualité d'une prestation suivie régionalement.

MESSAGE AUX ÉTUDIANTS

Nos objectifs sur le salon : Se faire connaître auprès des étudiants motivés, correspondant au profil proposé et pouvant ainsi nous apporter leur dynamisme et leur volonté de maîtriser un métier complexe, à la base de tout projet, dans le cadre d'un recrutement. Proposer des stages ou des PFE. Proposer des emplois.

CANAUX DE RECRUTEMENT

Nom : Hervé GRISEY

Adresse : Hydrogéotechnique – 28/30 Avenue Jacques Anquetil – BP 90226 - 95 192 GOUSSAINVILLE Cedex

Tél. : 01.34.38.73.63

Fax : 01.39.88.58.23

Email : herve.grisey@wanadoo.fr

Site internet : www.hydrogeotechnique.com

PDG : Jean-Baptiste GRESS

Implantations : Paris, Lille, Chalon s/Saône, Chambéry, Grenoble, Strasbourg, Clermont-Ferrand, Rennes, Orléans, Troyes, Belfort, Nancy, Marseille, Rouen, Caen, Tours, Lyon, Toulouse, Narbonne, Bordeaux, Reims, Pau.

Produits phares : Ingénierie géotechnique, géologique, hydrogéologique et hydrologique appliquée aux bâtiments, génie civil, infrastructures et à l'environnement. Ingénierie des chaussées. Sondages, essais de sols in situ et en laboratoire. Contrôle in situ, suivi de chantier. Missions G11, G12, G2, G3, G4, G5 de l'ingénierie géotechnique.

Principaux clients : Conseils Généraux, DIR, DDE, DDA, Mairies, Communautés de communes, bases aériennes, ports autonomes, SNCF, VNF, EDF, GDF, RTE, collectivités, investisseurs publics ou privés.

CA : 25 M€

R&D : 100 K€ en recherche appliquée

Investissements : 800 K€ (géophysique, laboratoire, sondages, informatique...)

Bénéfices : 1000 K€

Création : 1983

Effectifs : 250 personnes

Nombre de cadres : 36 % de cadres

OPPORTUNITÉS

Écoles et formations les plus représentées : ENSG – CUST – ISTG – ENSAIS – EUDIL – Ponts et chaussées – ESIP – ENTPE

Nombre d'anciens de l'ENSG : 3

Nombre de cadres embauchés par an : 12

Profils recherchés : Ingénieur Géotechnicien.

Stage et VIE (ou VCAT) proposés : Différentes offres de stages de mise en situation professionnelle dans toutes nos Directions Régionales et de projet de fin d'études.

Perspectives de carrières et de formations : Fort potentiel de développement permettant une progression des niveaux de responsabilité. L'ingénieur débutant est encadré par un senior, en vue à terme de prendre la direction d'une région. Dynamique, motivé, rigoureux. Opportunité de carrière, environnement de travail agréable, structure en pleine croissance. Ambiance de travail conviviale, grande autonomie de travail, gestion complète des projets, formation régulière permettant d'acquérir des compétences et le savoir-faire indispensables. Recherche permanente de la qualité. Relations internationales favorisées.

Postes à pourvoir : Ingénieurs, Techniciens (1 à Paris, 2 à Orléans), Technicien laboratoire (1 à Fontaines), 1 CDD de 6 mois à Clermont-Ferrand à partir de Janvier.



27-31 octobre 2014

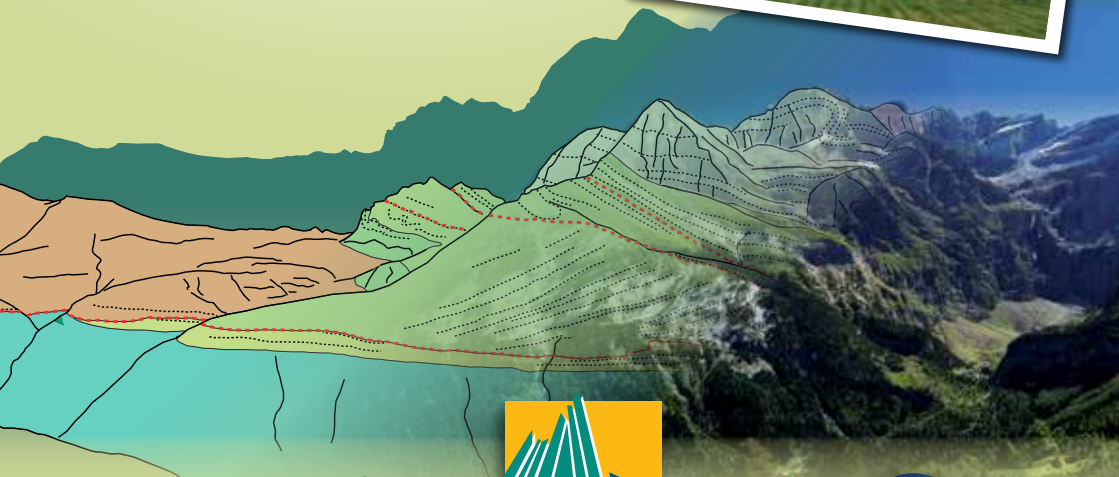
Pau - France

24^e
**Réunion
des Sciences
de la Terre**

<http://rst2014-pau.sciencesconf.org>



- **10 grandes thématiques**
 - **Conférences plénières**
 - **Excursions géologiques**
 - **Forums**
-
- **5^e journées « De Launay »**
 - **12^e colloque annuel
du Groupe Français des Argiles**



IMERYS

Industry, Mineral Resources

154 rue de l'Université, 75 007 Paris

www.imerys.com



COMPANY PRESENTATION

The world leader in mineral-based specialty solutions for industry, Imerys transforms a unique range of minerals to deliver essential functions (heat resistance, mechanical strength, conductivity, coverage, barrier effect, etc.) that are essential to its customers' products and manufacturing processes.

Whether mineral components, functional additives, process enablers or finished products, Imerys' solutions contribute to the quality of a great number of applications in consumer goods, industrial equipment or construction.

Combining expertise, creativity and attentiveness to customers' needs, the Group's international teams constantly identify new applications and develop high value-added solutions under a determined approach to responsible development.

"Transform to perform" is our motto, and we express it through our employees as well as our products. At Imerys, we understand that our people are responsible for our success. Our decentralized management structure allows us to empower our employees at every level to make decisions in a proactive manner. From the beginning, our employees are given challenging responsibilities. Everyone's opinion is considered, and we are always searching out different points of view to help us improve.

Join an industrial world leader !

KEY DATA

Year of creation

1880

Turnover

3 698 M€

Number of employees worldwide

15 805

Number of employees in France

3000

Number of internship offers

200

Number of VIE

10

Number of CDI, CDD

100

INERIS

INERIS

maîtriser le risque |
pour un développement durable

Environnement, Recherche, Services

Parc Technologique Alata 60550 Verneuil-en-Halatte

<http://www.ineris.fr>

PRÉSENTATION DE L'ENTREPRISE

L'Institut national de l'environnement industriel et des risques (INERIS) est un établissement public à caractère industriel et commercial (EPIC) placé sous la tutelle du ministère chargé de l'Écologie. Il a été créé en 1990 et a pour mission de contribuer à la prévention des risques que les activités économiques font peser sur la santé, la sécurité des personnes et des biens, et sur l'environnement. Il mène des programmes de recherche visant à mieux comprendre les phénomènes susceptibles de conduire aux situations de risques ou d'atteintes à l'environnement et à la santé, et à développer sa capacité d'expertise en matière de prévention. Ses compétences scientifiques et techniques sont mises à la disposition des pouvoirs publics, des entreprises et

des collectivités locales afin de les aider à prendre les décisions les plus appropriées à une amélioration de la sécurité environnementale.

Nos domaines de compétence :

- Risques accidentels : sites Seveso, TMD, GHS, malveillance, dispositifs technologiques de sécurité.
- Risques chroniques : pollution de l'eau et de l'air, sols pollués, substances et produits chimiques, CEM, REACH, environnement-santé.
- Sols et sous-sols : cavités, après-mine, émanations de gaz, filière CCS.
- Certification, formation, outils d'aide à la gestion des risques.

MESSAGE AUX ÉTUDIANTS

Venez découvrir nos activités dans le domaine des risques du sol et du sous-sol à notre stand lors du salon Géologia 2014.

OPPORTUNITÉS

Voir notre site internet dédié aux offres d'emploi, stages et thèses : <http://www.ineris.fr/emplois/>

PROCESSUS DE RECRUTEMENT

Candidature spontanée ou par offres publiées sur Internet. Possibilité de stages, de thèses et d'alternance.

Notre processus de recrutement :

- 1 - Sélection sur dossier de candidature (CV, lettre de motivation) ;
- 2 - Entretien avec le responsable de département et la direction des ressources humaines ;
- 3 - Entretien avec le directeur opérationnel et un cabinet conseil en recrutement ;
- 4 - Présentation à la direction générale. Décision finale et proposition d'embauche.

Nos offres d'emploi actuelles par domaines :

Risques accidentels :

- Offre du 23/09/2014 : Ingénieur en Sécurité des Procédés H/F à Verneuil-en-Halatte
- Offre du 08/09/2014 : Ingénieur Prévention des Risques Technologiques H/F à Verneuil-en-Halatte

Risques chroniques : - Offre du 30/09/2014 : Responsable de l'unité « Impact sanitaire et Expositions » H/F à Verneuil-en-Halatte

Risques sols et sous sols : - Offre du 18/07/2013 : Post-doctorat en Géophysique Appliquée H/F à Nancy

Services aux entreprises et de la certification : - Offre du 18/09/2014 : Chef de projets « formation » H/F à Verneuil-en-Halatte

Pour postuler :

- En réponse à une offre d'emploi : adressez votre dossier de candidature à l'adresse figurant à la fin de chaque offre publiée sur notre site Internet (à chaque offre correspond une adresse électronique différente).

- En envoyant une candidature spontanée : adressez votre dossier de candidature à l'adresse suivante : ineris-270177@cmmail.com

CHIFFRES CLÉS

Année de création : 1991

Nombre de collaborateurs en France : 550

Chiffre d'affaires : 80 M€

JEI INGENIERIE



Bureaux d'études techniques

18 rue de la Fromenterie – 91 120 PALAISEAU

www.jei.fr

PRÉSENTATION DE L'ENTREPRISE

Le pôle Ingénierie du Groupe JEI comprend plusieurs bureaux d'études techniques ayant des activités différentes et complémentaires.

TECHNOSOL et TECHNOSOL NORMANDIE : sociétés d'ingénieurs-conseils en géotechnique pour le Bâtiment, les Travaux Publics et le Génie Civil.

IDDEA : société spécialisée dans les domaines de l'Environnement, de l'Eau et de l'Aménagement.

GEOETHER : société d'ingénierie-conseil spécialisée dans la géothermie et plus largement dans les énergies renouvelables.

IPC : Bureau d'études et de conseil spécialisé en pathologie de la construction pour les secteurs du Bâtiment et du Génie Civil.

SETECBA : Société d'ingénierie Tous Corps d'État.

PDG : Jacques ERGAND - Groupe JEI

Implantations :

- Ile de France : Palaiseau (91), Ballainvilliers (91), Nanterre (92)
- Centre : Olivet (45)
- Normandie : Carpiquet (14), Rouen (76)
- Lorraine : Bar-le-Duc (55), Nancy (54)
- Pays de la Loire : Nantes (44)

Produits phares : Géotechnique, Géothermie et Solutions durables, Environnement, Eau et Aménagement, Ingénierie de structures, Ingénierie TCE

MESSAGE AUX ÉTUDIANTS

Ce salon sera l'occasion de vous rencontrer, d'envisager ensemble les perspectives qui s'offrent à vous et de vous présenter la diversité et la complémentarité de nos activités.

CANAOX DE RECRUTEMENT

Nom : Aurélie MONTECOT

Adresse : 7 rue Salvador Allendé 91120 PALAISEAU

Téléphone : 0169194890

Fax : 0169191807

Adresse électronique : contact_rh@jei.fr

Site internet : www.jei.fr

OPPORTUNITÉS

Écoles et formations les plus représentées : Géosciences - Écoles d'ingénieurs ou Universités

Nombre d'anciens élèves de l'ENSG : 9

Nombre de cadres embauchés par an : 15 en 2013

Profils recherchés : Ingénieurs géotechniciens, ingénieurs géothermiciens, ingénieurs hydrauliciens, ingénieurs structures, ingénieurs en environnement, techniciens supérieurs...

Stages et VIE (ou VCAT) proposés : Stages de fin d'études en géotechnique, en géothermie, en solutions durables, en environnement, en sites et sols pollués, en hydrogéologie...

Perspectives de carrières et de formations : Ingénieurs chargés d'affaires évolution vers des postes de chefs de projets ou de directeurs de projets.

CHIFFRES CLÉS

Effectifs

140

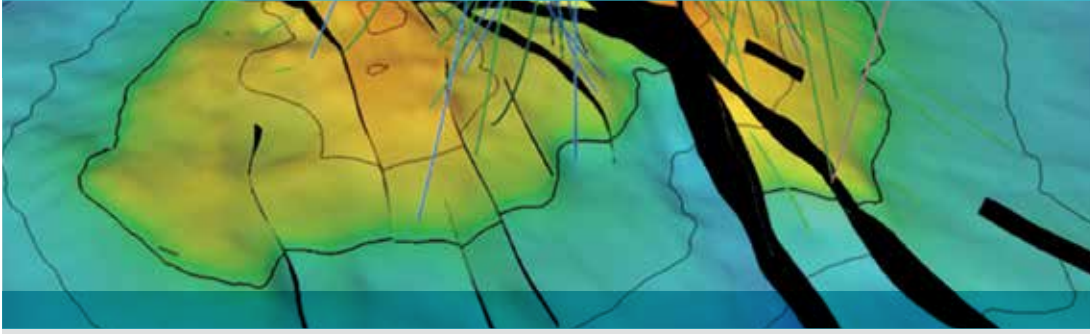
Nombre de cadres

75

Chiffre d'affaires

17 M€

I joined because I wanted to be **challenged**.



I was steering a well in real-time thousands of feet underground



Real work
International opportunities
Three work placements

The Graduate Programme
for Engineers and Geoscientists
DiscoverMITAS.com

Nick Lagrillière
Geoscientist

MENARD



menARD

Construction/BTP

2, rue gutenberG 91 620 Nozay

PRÉSENTATION DE L'ENTREPRISE

Depuis sa création en 1965, Menard a développé et breveté plusieurs techniques d'amélioration des sols pour le traitement de la plupart des sols et a travaillé dans plus de 40 pays autour du monde pour des projets divers et variés.

Dans le domaine de l'amélioration des sols, Menard propose le design, l'exécution des travaux leur suivi, en appliquant les critères définis par le client.

L'objectif fondamental de l'entreprise est de proposer la technique d'amélioration des sols la plus efficace et meilleur marché pour chaque projet. Cela implique de réunir des sondages réalisés sur le site, d'avoir recours aux calculs aux éléments finis, afin d'optimiser les méthodes de construction conventionnelles.

Les techniques mises en œuvre par l'entreprise sont spécialement adaptées pour les centres commerciaux, les terrains gagnés sur la mer, les stations d'épurations, les ports, les autoroutes, les installations de pétroles et gaz et les réservoirs, etc... et sont des variantes économiques pour la plupart des fondations profondes. Depuis la fin de 1999, Menard est une filiale de Freyssinet et du groupe Vinci

CHIFFRES CLÉS

Année de création
1965

Nombre de collaborateurs dans le monde
600

Chiffre d'affaires
200 Millions d'Euros

OPPORTUNITÉS

Les profils d'ingénieurs sont :

- Les Ingénieurs chargés des études. Ils manient les différents logiciels de calculs (Plaxis, Talren, ...) et échangent avec les bureaux d'études de sol et structure. Ils sont formés généralement au siège et peuvent travailler dans les agences.
- Les Ingénieurs chargés des travaux. Ils sont en charge d'un ou plusieurs projets (suivant la taille du projet). Ils travaillent en coordination avec les conducteurs de travaux.
- Les Ingénieurs commerciaux. Ils ont une bonne connaissance technique et du terrain pour chiffrer une offre. Ils suivent leur projet jusqu'à la réception par le client.



menard

LE SPECIALISTE DE L'AMELIORATION DE SOL

Compactage Dynamique - Substitution Dynamique - Colonnes Ballastées
Colonnes Bi-Modules - Colonnes à Module Contrôlé - Vibro Compactage
Menard Vacuum - Drains Verticaux - Jet Grouting
Paroi Sol Bentonite - Soil Mixing - Injection Solide Refoulante



Cernay
FRANCE



Tunnel Connaught - Londres
ROYAUME-UNI



Das Island
EMIRATS ARABES UNIS



Aéroport de Jakarta
INDONESIE



Terminal méthanier de
Dunkerque - FRANCE



Complexe commercial de TFN
Mills, Colombie-Britannique
CANADA



Genesis Raceland
ETATS-UNIS



Centre de maintenance du
Tramway d'Aubagne
FRANCE

MENARD

2, rue Gutenberg - BP 28 - 91620 NOZAY (FRANCE)

Tél : 0169013738 - Fax : 0169017505

courrier@menard-mail.com

www.menard-web.com

PARADIGM



Énergie, Informatique

Paradigm France SA 78 avenue du 20ème Corps - 54000 Nancy

<http://www.pdgm.com/>

COMPANY PRESENTATION

Paradigm is the largest independent developer of software-enabled solutions to the global oil and gas industry. Paradigm easy-to-use technology and workflows provide customers with deeper insight into the subsurface by combining leading-edge science, high-performance desktop and cluster computing, and scalable data management, delivering highly accurate results and productivity without compromise.

PROCESSUS DE RECRUTEMENT

Notre processus de recrutement est déployé de la même manière partout dans le monde et s'applique à tous les candidats qu'ils soient étudiants, jeunes diplômés ou expérimentés*.

Etape 1 - Candidature

Déposez votre candidature sur notre site :

<http://www.pdgm.com/careers/job-opportunities/>

Chaque offre décrit les principales missions et exigences du poste à pourvoir ainsi que les compétences recherchées.

Etape 2 - Présélection

Les équipes de recrutement analysent votre candidature et, si elle correspond aux compétences attendues dans le poste, la présélectionnent. En fonction des profils ou du poste, cette étape peut être complétée par un entretien téléphonique.

Etape 3 - Sélection

Si vous êtes présélectionné, votre profil est communiqué, pour examen, aux opérationnels et à leurs responsables en ressources humaines.

S'ils sont intéressés, vous serez convié à un entretien. Les responsables en ressources humaines évaluent les compétences comportementales attendues ainsi que la motivation à rejoindre notre Groupe. Les opérationnels évaluent la maîtrise des compétences techniques requises pour le poste. En fonction des profils ou du poste, cette étape peut être complétée par des tests et un contrôle de références.

Etape 4 - Recrutement

Si vous êtes retenu pour le poste auquel vous avez postulé, vous serez ensuite contacté par les responsables en ressources humaines.

* Certaines spécificités locales peuvent nous conduire à adapter à la marge ce processus.

OPPORTUNITIES

Our growth is your opportunity!

Paradigm® is the industry's leading independent developer of E&P software. We are unique from our competition: our software and software-enabled services generate 100% of our revenue and we invest 20% of all our profits back into R&D.

What does this mean for our employees? Paradigm values and invests in the entrepreneurial spirit. We seek out and hire the best minds in the sciences underlying oil and gas exploration and production. We believe that supporting your passion for research and innovation is good for the entire company.

Ideal Paradigm candidates span a wide range of experience and educational levels, from university graduates to seasoned industry professionals. Simply stated, with one in four Paradigm employees holding Ph.D.s, we're looking for people who are driven to be the best and work with the best.

Key roles within Paradigm include:

- Customer Support
- Technical Sales
- Research and Development

RECRUITMENT CHANNELS / SOCIAL NETWORKS

Paradigm Website - pdgm.com - Job opportunities, LinkedIn, Twitter, Facebook, YouTube

KEY DATA

Year of creation: 2006

Number of employees worldwide: 700

Number of employees in France: 80

PETROTECHNICAL DATA SYSTEMS B.V.

pds petrotechnical

New technologies, Energy, Consulting

(Headquarters) Lange Kleiweg 10 | 2288GK Rijswijk | The Netherlands
www.pds.nl

COMPANY PRESENTATION

Petrotechnical Data Systems (PDS) has been delivering innovative software technologies to the Exploration and Production Industry for over 20 years. We develop, deploy and support software solutions that help our clients get a better understanding of what their data is trying to tell them, about what they have today and how to best move forward. Our goal is to be recognised as a defining force, shaping the application of IT within the heart of the Oil and Gas Industry.

From locations in The Hague, Houston, and Sofia, PDS' Centres of Expertise (CoE's) currently host teams comprised of over one hundred and eighty geoscientists, mathematicians, physicists, engineers and computer scientists, with projects spanning all key areas of software research and development within the Industry, and with applications across the entire E&P business spectrum.

MESSAGE TO STUDENTS

We offer a global and collaborative work atmosphere. Our Geoscience Consulting and Domain Science Business Units will give you a unique experience in the Oil and Gas Industry; where you can pursue goals, develop new skills and explore new horizons. Independent of how you start your career in our team, you will be continuously challenged to identify and solve problems by combining geosciences with technical IT. We offer various roles in applied R&D around geoscience and reservoir engineering applications ranging from basin modelling through to reservoir optimisation. As part of our commitment to continuous improvement, you will have the opportunity to enhance existing algorithms and prototype new approaches and technologies. You will also build up a portfolio of cross-disciplinary subsurface modeling expertise using industry standard subsurface software packages like *Petrel*, *JewelSuite* and *Techlog* and be working with leading practitioners within our client base.

RECRUITMENT PROCESS

As a growing company, we are always looking for exceptional, talented people with a passion for innovation. If you are looking for a challenge in an organisation that values diversity and rewards professionalism and commitment, join us through:

- Internships /short assignments programmes
- MSc Thesis, both in the area of Domain Consultancy and Domain Science
- Direct Applications

RECRUITMENT CHANNELS / SOCIAL NETWORKS

Send your *curriculum vitae* and motivation letter to careers@pds.nl. We look forward to receiving your application!

KEY DATA

Year of creation: 1994
Number of employees worldwide: +/- 200
Offices: Offices in The Netherlands, Houston (US) and Sofia.
Turnover: \$40MM

OPPORTUNITIES

Internship Projects

- Paleo Topographies: workflow to Quality Check and improve PaleoDEMs and use their time predictive capability in plate reconstruction tools
- Seismic Visualisation and Classification, a study of 3D visualisation techniques in Petrel
- Stratigraphic Sequence Analysis Tool
- Redefining Seismic Interpretation Tool
- New saturation modelling toolset as part of the static reservoir modelling: Testing and recommended improvements to this workflow
- Evaluation and Benchmarking of the Seismic Well Tie Petrel Modules

MSc Reports

- Stratigraphy: A Stratigraphic Sequence Analysis Tool
- Chemical compaction in Basin Modelling: Addition of the Walderhaug model
- Coupling of seismic sequence stratigraphy with forward modelling for the prediction of facies on basin scale

SCHLUMBERGER

Schlumberger

Services Pétroliers
www.careers.slb.com

PRÉSENTATION DE L'ENTREPRISE

Qui sommes-nous ? Nous sommes la plus grande société de services pétroliers au monde*.

Intervenant à l'échelle internationale, souvent dans des régions isolées et difficiles, nous inventons, concevons, construisons et appliquons des technologies nouvelles afin d'aider nos clients à mettre en évidence et à produire du pétrole et du gaz en toute sécurité.

En détail : Schlumberger est le premier fournisseur mondial de technologies, de services de gestion intégrée de projets et de solutions d'information pour les clients de l'industrie pétrolière et gazière internationale. Fort de plus de 120 000 collaborateurs représentant plus de 140 nationalités et travaillant dans environ 85 pays, Schlumberger fournit la plus large gamme de produits et de services que peut offrir l'industrie au marché de l'exploration-production.

Perspectives de carrière et de formation : Schlumberger accorde une place essentielle à la mobilité interne. Après une période initiale nécessaire à l'acquisition d'une expertise dans un certain domaine d'activité, le changement est encouragé (mobilité géographique et professionnelle). Il n'y a pas de schéma de carrière prédéfini chez Schlumberger. Chaque individu est responsable son évolution en fonction de ses compétences et de ses désirs de mobilité. En outre, tout au long d'une carrière, nous offrons des programmes de formation structurés et reconnus dans l'ensemble de l'industrie pétrolière pour leur qualité.

*Selon le classement 2011 de Fortune 500.

MESSAGE AUX ÉTUDIANTS

Schlumberger mobilise l'esprit d'innovation de ses collaborateurs et les connaissances technologiques les plus avancées au service des industries de l'énergie. En vous intégrant au sein de nos équipes, vous nous aiderez à satisfaire les exigences de nos clients en fournissant des solutions intégrées dans des conditions optimales de rentabilité, de sécurité et de respect de l'environnement.

Schlumberger est labellisé HappyTrainees !



PROCESSUS DE RECRUTEMENT

Stage, Recherche et Développement, Opérations/Terrain...

Le processus de recrutement se déroule habituellement en deux étapes : un premier entretien avec un recruteur, suivi éventuellement d'une journée d'entretiens avec nos managers projet, métier, et nos responsables RH.

CHIFFRES CLÉS

Année de création : 1926

Nombre de collaborateurs dans le monde : 126 000

Chiffre d'affaires : USD \$45.27 milliards en 2013

CANaux DE RECRUTEMENT/ RÉSEAUX SOCIAUX

Nous vous invitons à envoyer vos candidatures (CV + lettre de motivation) par internet : www.careers.slb.com

OPPORTUNITÉS

Nous recrutons en CDI, VIE, stage et apprentissage, pour des missions sur le terrain ou en centre R&D.

Profil recherché : Ingénieurs études, recherche et développement (mécanique, chimie, électricité, électronique, physique, mathématiques, informatique), Ingénieurs terrain/opérations pétrolières (mécanique, génie électrique/électronique, chimie, mine, civil, informatique, géologie, géophysique, pétrolier), Ingénieurs géosciences (géologie, géophysique, réservoir, production, pétrophysique, hydrologie), Ingénieurs/techniciens systèmes et développement logiciels, Ingénieurs de production, achats et logistique, Ingénieurs de maintenance, Techniciens terrain et maintenance, Consultants en stratégie et management

Stages proposés : Stages R&D et terrain, de 5 à 12 mois



careers.slb.com

85 ans
d'innovation

Plus de **120,000** collaborateurs

Plus de **140** nationalités

Présents dans plus de **85** pays

Qui sommes-nous?

Nous sommes la plus grande société de services pétroliers au monde¹.

Implantés à l'échelle internationale, souvent dans des régions éloignées et difficiles, nous inventons, concevons, créons et exploitons des nouvelles technologies afin d'aider nos clients à mettre en évidence et à produire du pétrole et du gaz sans danger.

De qui avons-nous besoin?

Nous recherchons plus de 5 000 diplômés motivés de débiter une carrière dynamique dans les secteurs suivants:

- **Ingénierie, Recherche et Exploitation**
- **Géosciences et Pétrotechnique**
- **Commerce et Affaires**

¹ Selon le classement 2011 de Fortune 500. Copyright © 2014 Schlumberger. Tous droits réservés.

Quel secteur vous correspond?

Schlumberger

SOCIÉTÉ DE L'INDUSTRIE MINÉRALE

Société de l'industrie minérale
17 rue Saint-Séverin – 75 005 Paris
www.lasim.org



PRÉSENTATION DE L'ENTREPRISE

Association, loi 1901 ayant pour mission de promouvoir et de diffuser les connaissances scientifiques et techniques qui relèvent des matières premières minérales.

CHIFFRES CLÉS

Année de création	1855
Nombre de collaborateurs dans le monde	250
Nombre de collaborateurs en France	200

MESSAGE AUX ÉTUDIANTS

Les publications de la Sim suivent au plus près les évolutions technologiques et scientifiques de l'industrie minérale pour les matières premières ou recyclées.

SOCIÉTÉ GÉOLOGIQUE DE FRANCE



Société Géologique de France
Des géologues au service de la société

Association, reconnue d'utilité publique, ayant pour objet
de concourir au développement des Sciences de la Terre
et des Planètes

77, rue Claude Bernard – 75 005 PARIS
www.geosoc.fr

PRÉSENTATION DE L'ENTREPRISE

- représentativité et défense des disciplines et professionnels des Sciences de la Terre auprès des pouvoirs publics ;
- promotion des métiers vers les jeunes et les milieux professionnels ;
- diffusion des connaissances dans les différents domaines des Sciences de la Terre par le biais de 3 revues

CHIFFRES CLÉS

Année de création
1830

Nombre de collaborateurs dans le monde
1260 adhérents en France et dans le monde entier

MESSAGE AUX ÉTUDIANTS

Sur son site Internet, la SGF propose une rubrique « Métiers et Formations »
et met en relation les professionnels et ceux à la recherche d'un emploi

SOLETANCHE BACHY



SOLETANCHE BACHY

Construction/BTP, Génie civil
<http://www.soletanche-bachy.com>

PRÉSENTATION DE L'ENTREPRISE

Soletanche Bachy est une entreprise du groupe VINCI, spécialisée dans les travaux de fondations et technologies du sol. Nous réalisons des chantiers de type géotechnique qui mobilisent les techniques de la paroi moulée, de l'injection, des pieux, des tirants, des tunnels traditionnels et au tunnelier, de la vibroflotation, de la dépollution des sols, etc. Soletanche Bachy vous accompagne tout au long de votre formation : participation aux enseignements et à la vie associative, visites de chantiers, partenariat avec le forum Géologie, et vous propose de rejoindre ses équipes dans le cadre de stages, VIE ou d'un emploi. La diversité qui caractérise les équipes de Soletanche Bachy fait écho à celle des missions que le groupe propose à son personnel. Une particularité qui implique, pour chacun, d'être mobile : cela veut dire partir travailler à l'étranger, mais aussi progresser rapidement, en changeant régulièrement de poste; d'ailleurs, les « passerelles » entre métiers sont nombreuses, au même titre que les opportunités d'évolution.

MESSAGE AUX ÉTUDIANTS

Nous souhaitons :

- informer sur les métiers et les modes de fonctionnement de l'entreprise.
- rencontrer et échanger avec des jeunes de profils internationaux.

CANaux DE RECRUTEMENT/ RÉSEAUX SOCIAUX

Contact Recrutements :

Claire FLEUREAU, Responsable Recrutement et Relations Écoles

Contact Stages :

Anaïs BRAVO, Chargée de mission RH

www.soletanche-bachy.com - Espace Carrière « Nous rejoindre »

CHIFFRES CLÉS

Nombre de collaborateurs dans le monde
9600

Chiffre d'affaires
1,4 Milliards d'Euros

PROCESSUS DE RECRUTEMENT

Nous recrutons majoritairement des jeunes diplômés que nous rencontrons durant leur formation à travers les parrainages, la participation aux enseignements, les visites de chantiers, l'accueil en stage... Nous accueillons une centaine de stagiaires par an, dont environ 40 ingénieurs en dernière année. Le recrutement est validé par deux entretiens : un avec la Direction des Ressources Humaines, le second avec un responsable opérationnel.

OPPORTUNITÉS

Que proposons-nous aux jeunes diplômés ? Le début de carrière se fait généralement en bureau d'études ou en travaux ; les passerelles sont ensuite nombreuses entre les métiers et les entités du groupe. La forte activité internationale permet de proposer des expatriations sur chantier ou dans les filiales. Nous proposons également des VIE. En 2013, des jeunes ingénieurs ont ainsi été accueillis dans les pays suivants : Angleterre, Australie, Cameroun, Chili, Colombie, Émirats Arabes Unis, États-Unis, Hong-Kong, Malaisie, Mexique, Singapour, Suisse, Togo...

Nos stages, Projets d'Expertise et VIE, et leurs missions proposées Stages de 3 à 12 mois, Chantier/Bureau d'Études/Recherche et Développement - Quelques opportunités à l'international pour des stages de 6 mois ou plus - VIE de 6 à 24 mois sur chantier ou en filiale



CONSTRUIRE SUR DU SOLIDE



www.soletanche-bachy.com

→ Intervenant partout dans le monde pour le compte de clients publics ou privés, Soletanche Bachy s'attache à proposer les meilleures solutions techniques et contractuelles : elle apporte aussi bien des compétences polyvalentes d'ensemblier dans le cadre de grands projets d'infrastructures, que celles de spécialiste maîtrisant l'ensemble des procédés de géotechnique, de fondations spéciales, de travaux souterrains, d'amélioration et de dépollution des sols.

01 | EXPRESS RAIL LINK | HONG KONG |

→ Construction des fondations de la future gare terminus de Kowloon.

02 | LE HAVRE, PORT 2000 | FRANCE |

→ Mur de quai de 3,7 kms.

03 | TOULON, LIAISON A50/57 | FRANCE |

→ Traversée souterraine.



SOLETANCHE BACHY

SOLEXPERTS FRANCE



Énergie, Environnement, Génie civil

3, rue du Bois de la Champelle 54500 Vandœuvre lès Nancy

<http://www.solexperts.com> - 03.83. 94.04.55

PRÉSENTATION DE L'ENTREPRISE

Basée à Vandœuvre-lès-Nancy, Solexperts France est une entreprise de 8 personnes (dont 7 issues de l'ENSG), filiale d'un groupe international indépendant d'environ 80 personnes avec des implantations en Suisse, en Allemagne et en Amérique du Sud.

Solexperts participe depuis plus de 60 ans à des projets internationaux de renom en réalisant des instrumentations et des essais in-situ en géotechnique et en hydrogéologie. Ces projets incluent la construction de tunnels, les aménagements hydrauliques, les travaux spéciaux, les éoliennes, les projets de recherche pour le stockage des déchets radioactifs ainsi que la séquestration du CO2.

Principales activités :

- Installation d'équipement multi-obturbateurs en forages,
- Installation de capteurs géotechniques (extensomètres, inclinomètres, instrumentations de soutènement, capteurs à cordes vibrantes...),
- Monitoring automatisé (théodolite, tassomètre...) et gestion de données,
- Mesures de terrain (vérin plat, déviation de forage, dilatomètre...),
- Essais de pompage, échantillonnage, mesures géochimiques, suivi piézométrique,
- Mesures de perméabilité en milieu très peu perméable.

Principaux clients : ANDRA, BRGM, EDF, Eiffage, INERIS, Spie Batignolles, TOTAL, Véolia

CHIFFRES CLÉS

Année de création	1947
Nombre de collaborateurs dans le monde	80
Nombre de collaborateurs en France	8
Nombre d'offres de stages	2
Nombre de CDI, CDD	1
Chiffre d'affaires	10 000 000

PROCESSUS DE RECRUTEMENT

Candidature par mail ou courrier à Médéric Piedevache
 Adresse : Solexperts France SARL
 3, rue du Bois de la Champelle
 54 500 Vandœuvre lès Nancy
 Téléphone : 03.83.94.04.55
 Adresse électronique : info@solexperts.fr
 Site internet : www.solexperts.com

OPPORTUNITÉS

Recrutement : Ingénieur chef de projet
 - Stage 2ème année école d'ingénieur en géologie
 - Stage 3ème année école d'ingénieur en géologie

SPIE OIL GAS SERVICES



Pétrole et Gaz

Cité Multimédia - Bâtiment G - 13 rue Michaël Faraday 64 054 PAU

www.spieogs.com

PRÉSENTATION DE L'ENTREPRISE

SPIE Oil & Gas Services, filiale de spécialités du Groupe SPIE, est une entreprise internationale de services à l'industrie pétrolière et gazière.

SPIE Oil & Gas Services fournit à ses clients opérateurs, ingénieries et contracteurs pétroliers et gaziers une gamme complète de ressources, compétences et services pour explorer et étudier de nouveaux champs, construire et exploiter leurs installations, optimiser leur production dans les meilleures conditions de sécurité, coûts, délais et qualité.

Implantée en Europe, Afrique, Asie Pacifique et Moyen-Orient, SPIE Oil & Gas Services mobilise 4000 personnes formées, fidélisées et valorisées dans plus de 25 pays sur quatre grands métiers : services aux puits et géosciences, projets EPC et services, support à l'exploitation, développement des compétences.

Forte d'une vision mondiale du marché et de ressources mobilisables rapidement par son réseau de proximité, SPIE Oil & Gas Services s'est dotée de moyens performants et réactifs pour constituer à tout moment et en tout lieu des équipes qualifiées qui mettent au service de ses clients toutes leurs compétences. Attachée à ses valeurs, l'entreprise l'est aussi à ses engagements de qualité, hygiène, sécurité et environnement.

PROCESSUS DE RECRUTEMENT

Vous souhaitez nous faire parvenir une candidature spontanée ; merci d'envoyer votre CV au business center correspondant :

SPIE Oil & Gas Services
 Direction des Ressources Humaines
 Service Ressources/Recrutement
 Parc Saint-Christophe
 10, av. de l'Entreprise - Pôle Edison
 95861 Cergy-Pontoise Cedex (France)

ou directement sur notre site internet : www.spieogs.com

OPPORTUNITÉS

Dans le cadre de la Charte de la Diversité signée par le Groupe SPIE, convaincu/es qu'est un véritable facteur de développement, nous mettons en œuvre des actions en vue de favoriser l'expression de toutes les compétences, qui que soient leurs détenteurs, et de promouvoir la diversité de nos équipes :

Nos collaborateurs/trices sont issus de plus de 70 nationalités différentes.

Forts de l'expérience et du professionnalisme confirmé de nos collaborateurs/trices, nous intégrons dans nos équipes des jeunes diplômé/es, et favorisons la transmission des savoirs entre les générations. Nos postes sont ouverts aux personnes en situation de handicap.

CHIFFRES CLÉS

Année de création : Filiale du groupe SPIE créée en 2004

Nombre de collaborateurs dans le monde : 4000

Chiffre d'affaires : 547 Millions d'Euros pour 2013

NOUVEAU

L'UNICEM Lorraine
vous invite à découvrir
son site internet

mercilapierre.com



DÉCOUVREZ

- > La richesse du sous-sol lorrain qui fait notre chance et notre fierté.
- > L'utilité des métiers des carrières et des matériaux, présents partout dans nos vies.
- > Des témoignages d'hommes et de femmes de terrain, de passionnés de tous horizons, d'amoureux de leur métier...
- > La longue vie d'une carrière et quelques-uns des secrets de fabrication des matériaux.


UNICEM
LORRAINE

DES CARRIÈRES POUR CONSTRUIRE L'AVENIR

www.mercilapierre.com

TERRASOL



Conseil, Construction/BTP, Génie civil

Immeuble Central Seine - 42/52 quai de la Rapée - 75 583 Paris Cedex 12

<http://www.terrasol.com>

PRÉSENTATION DE L'ENTREPRISE

TERRASOL, société du groupe Setec, est un leader reconnu dans le domaine du conseil en géotechnique en France comme à l'étranger. Elle est forte d'une équipe d'une cinquantaine d'ingénieurs spécialisés en géologie, mécanique des sols et des roches, et propose différents types de prestations :

- Conception et maîtrise d'œuvre de grands projets ;
- Missions d'exécution et d'expertise des chantiers sur des aspects spécifiques, notamment sous la forme de conseil aux entreprises.

L'objectif de TERRASOL est de rechercher en permanence la réponse géotechnique la mieux adaptée à un projet et à son environnement, en intégrant l'ensemble des contraintes techniques, environnementales, financières et de délais. C'est par l'usage combiné de moyens de reconnaissance adaptés, de modélisations géomécaniques du site et d'approches de calcul optimisées, que TERRASOL a su développer un savoir-faire spécifique.

Enfin, TERRASOL développe et commercialise des logiciels géotechniques : TALREN, FOXTA, K-REA, STRATICAD. TERRASOL distribue également les logiciels PLAXIS, et propose pour tous les logiciels distribués des prestations de support et assistance technique, ainsi que de formation.

Directrice Générale : Valérie BERNHARDT

Secteur d'activité : Ingénierie et logiciels géotechniques

Principaux clients : Entreprises générales, entreprises spécialisées, industriels/énergie, bureaux d'études, donneurs d'ordre...

CA réalisé à l'international : environ 30 %

R&D : Forte implication de Terrasol dans la Communauté Scientifique (Associations professionnelles, enseignement, etc), et notamment dans des projets de recherche nationaux (ASIRI, RUFEX, SOLCYP, etc). Développement de modélisations avancées.

Investissement : Participation à des projets de recherche nationaux, développement de nouvelles méthodes de calcul (logiciels), formation de nos ingénieurs, moyens de calcul.

CHIFFRES CLÉS

Année de création
1979

Nombre d'offres de stages
5

Chiffre d'affaires
9 M€

OPPORTUNITÉS

Profil recherché : Ingénieurs géotechniciens ; Ingénieurs double compétence géotechnique et informatique

Stages et VIE (ou VCAT) proposés : Environ 5 stages proposés chaque année (certains intégrés en bureau d'études, d'autres sur des sujets scientifiques)

Perspectives de carrières et de formations : Évolution en terme d'autonomie sur des projets de plus en plus importants et complexes, vers des rôles de chefs de projets puis de responsables d'équipe et de référents techniques. Nos ingénieurs sont confrontés à des missions très variées : modélisation numérique avancée, suivi de chantier, missions à l'international, communication scientifique, etc. Ils ont accès à des sessions de formations continues spécifiques et sont également encouragés à enseigner et jouer un rôle actif au sein de la Communauté scientifique.

TOTAL


TOTAL
 COMMITTED TO BETTER ENERGY

Énergie

 2 place Jean Millier 92 078 Paris La Défense Cedex
<http://www.total.com>
PRÉSENTATION DE L'ENTREPRISE

- 5e groupe pétrolier intégré international coté dans le monde (1)
- 1ère capitalisation boursière de la place de Paris : 105,9 milliards d'euros au 31-12-2013
- Des activités d'exploration ou de production de pétrole et de gaz dans plus de 50 pays
- Chiffre d'affaires 2013 : 189,54 milliards d'euros
- 28,3 % d'actionnaires français et 30,9 % issus d'Amérique du Nord
- Président-directeur général et président du Conseil d'administration : Christophe de Margerie

(1) Selon le critère de la capitalisation boursière (en dollars) au 31 décembre 2013.

Total est un acteur majeur de l'énergie. Ses activités couvrent notamment tous les segments de l'industrie pétrolière et gazière. Elles s'exercent aussi dans les domaines de la chimie et des énergies nouvelles.

Le Groupe est structuré autour des trois secteurs suivants :

- Amont : exploration et production de pétrole. Activités liées au gaz.
- Raffinage-Chimie : raffinage, pétrochimie, chimie de spécialités (caoutchouc, résines, adhésifs, métallisation), et activités de Trading-Shipping.
- Marketing & Services : approvisionnement et commercialisation de produits pétroliers. Énergies nouvelles.

MESSAGE AUX ÉTUDIANTS

Venez rencontrer des recruteurs, responsables de stage et anciens élèves pour découvrir le Groupe Total !
 Pratique ! Des bornes iPad seront à votre disposition pour consulter nos offres !

PROCESSUS DE RECRUTEMENT

Le Groupe recrute dans une perspective à moyen et long terme. De ce fait, il est particulièrement attentif au potentiel d'évolution du candidat. Celui-ci est évalué à travers une série d'entretiens individuels avec un consultant extérieur, un recruteur, un gestionnaire de carrière et les hiérarchies concernées. Ce parcours est aussi, pour le candidat, l'occasion de recueillir un maximum d'informations pour préparer sa décision.

CANAUX DE RECRUTEMENT/RÉSEAUX SOCIAUX
www.careers.total.com

Outil central de recrutement dans le Groupe, le site Careers présente l'ensemble de nos métiers et publie en permanence plus de 500 offres. Les candidats peuvent déposer leur dossier en ligne et le rendre ainsi accessible aux recruteurs du Groupe.

CHIFFRES CLÉS

 Année de création
 1924

 Nombre de Collaborateurs dans le monde
 Près de 100 000 collaborateurs

 Chiffre d'affaires
 189,54 milliards d'euros en 2013

OPPORTUNITÉS

Diversité, responsabilité, mobilité et équité sont les quatre principes de la politique de ressources humaines du Groupe.

Un réseau de gestionnaires de carrière organise et favorise la mobilité professionnelle et géographique dans le Groupe. Chaque année, des formations sont proposées pour favoriser l'évolution du collaborateur.

Potentiel
à explorer



Potentiel
à développer



JEUNES DIPLÔMÉS H/F

Acteur mondial de l'industrie du pétrole, du gaz, de la chimie et des énergies nouvelles,

Total recrute 10 000 personnes chaque année.

Pourquoi pas vous ?

Total, c'est 100 000 collaborateurs, 500 métiers, 130 pays.

Rejoignez-nous !

www.careers.total.com



orc.fr - Crédits photos : TOTAL, Corbis



LE CENTRE DE CONGRÈS PROUVÉ DU GRAND NANCY EST OUVERT



OUVERT ERT URE(S)

20 000 m² dédiés à vos évènements

2 auditoriums, 3 000 m² d'exposition,
13 salles de commissions, une
capacité de 4 900 personnes, dans
un projet architectural emprunt de
modernité
en belvédère sur la ville de Nancy.

- > À 1 minute de la gare TGV
- > À 90 minutes de Paris
- > 75 manifestations accueillies
de septembre à décembre

UN ÉQUIPEMENT
GrandNancy
COMMUNAUTÉ URBAINE & HUMAINE

CENTRE GRAND
PROUVÉ NANCY
CONGRÈS &
ÉVÈNEMENTS

Tout le programme sur
www.grandnancy-congresetevenements.com



**ESPACE | FORMATIONS
RECHERCHE**

ENSG



L'École Nationale Supérieure de Géologie est la grande école française de référence en géosciences. Elle forme des ingénieurs géologues possédant à la fois une compétence d'observation naturaliste et une maîtrise de la physique et la chimie de la Terre et de l'Eau. Ils sont également capables d'utiliser la mécanique, l'informatique, le droit et l'économie pour mener à bien leurs missions. Ses domaines d'excellence sont :

- le génie du sol et du sous-sol : matières premières du génie civil, implantation et fondations d'ouvrages, stockage souterrain, risques naturels, aménagement, modélisation...
- les ressources minérales : recherche des gisements, exploitation, valorisation des matières brutes, recyclage, réhabilitation...
- l'eau : ressources, aménagements et gestion raisonnée, traitement...
- la protection de l'environnement : risques naturels, pollutions industrielles, traitement des déchets, recyclage, stabilisation et stockage, management de l'environnement et du développement durable...
- les ressources énergétiques : recherche des gisements (gaz, pétrole, charbon, uranium), exploitation, géothermie, hydrocarbures non conventionnels, stockage CO₂...

L'ensemble des moyens humains et matériels d'enseignement et de recherche fait de Nancy l'une des capitales européennes dans le domaine des Géosciences. Les nombreuses relations internationales qui en découlent sont à la mesure des défis pédagogiques et d'insertion professionnelle du 21^e siècle auxquels notre école se doit de répondre.

Les activités des ingénieurs issus de l'ENSG s'exercent au sein d'entreprises à vocation industrielle et de conseil, d'administrations et collectivités territoriales, d'établissements publics de recherche et d'enseignement supérieur.



CONTACT

Directeur : Jean-Marc MONTEL

Adresse :

2, rue du Doyen-Marcel-Roubault - TSA 70605
54 518 Vandœuvre-lès-Nancy cedex

Tél. : 33 (0)3 83 59 64 15

Email : ensg-contact@univ-lorraine.fr

Site internet : www.ensg.univ-lorraine.fr

OTELO



L'Observatoire Terre et environnement de Lorraine (OTELO) représente le Pôle scientifique de l'Université de Lorraine dans le domaine des géosciences. OTELO constitue au plan national l'un des principaux centres français de recherche et de formation en Sciences de la Terre et de l'environnement. Il compte plus de 400 personnes dont 108 enseignants-chercheurs, 33 chercheurs CNRS, INRA et IRD, 132 ingénieurs, techniciens et administratifs, et environ 140 doctorants et post-doctorants, répartis dans 4 unités de recherche :

- le Centre de Recherches Pétrographiques et Géochimiques (CRPG);
- le laboratoire GéoRessources qui concerne la Géologie et la gestion des ressources minérales et énergétiques;
- le Laboratoire Interdisciplinaire des Environnements Continentaux (LIEC);
- le Laboratoire Sols et Environnement (LSE).

OTELO est également partenaire du laboratoire Bio-géochimie des Écosystèmes Forestiers (BEF) et du Pôle scientifique Agronomie, agroalimentaire et forêt (A2F).

En recherche et innovation, OTELO se caractérise par un savoir-faire unique et reconnu sur la connaissance et la gestion des ressources minérales et énergétiques, une forte implication dans la gestion environnementale des systèmes anthropisés (friches industrielles, eau, ouvrages souterrains, stockage des déchets) et une démarche en ingénierie et valorisation forte avec les plus grandes industries nationales (AREVA, TOTAL, ERAMET, IMERYS, SOLETANCHE, VEOLIA, etc). OTELO est membre de l'institut Carnot ICEEL et partenaire de l'Andra (Agence nationale pour la gestion des déchets radioactifs) notamment avec la mise en place du laboratoire souterrain de recherche situé à Bure (55).

OTELO porte le Laboratoire d'Excellence RESOURCES21, Ressources métalliques stratégiques du 21e Siècle. Les unités de recherche animent plusieurs projets au sein du PRST SGE, Pôle de Recherche Scientifique et Technologique Sciences et Génie de l'Environnement avec :

- Le projet environnement et santé
- Le Groupement d'Intérêt Scientifique sur les Friches Industrielles (GISFI)

- Le Groupement d'Intérêt Scientifique sur l'impact et la sécurité des Ouvrages Souterrains (GISOS)
- La plate-forme géochimique
- Le projet TRANSTER, Transferts de matières dans les milieux géologiques peu perméables
- La Zone Atelier du bassin de la Moselle (ZAM)

Ainsi que le projet GOCAD qui est un logiciel de modélisation 3D des objets géologiques et un consortium international.

OTELO dispose :

- De 2 services nationaux du CNRS : le SARM (Service d'Analyse des Roches et des Minéraux) et le service des sondes ioniques au CRPG
- D'une station expérimentale de valorisation des ressources et des substances résiduelles appelée STEVAL
- D'une plate-forme instrumentale permettant d'étudier le fonctionnement et l'évolution des sites et sols dégradés, située à Homécourt (54)

En association avec la recherche, OTELO présente une offre de formations universitaires unique en France dans le domaine des géosciences, mises en œuvre à l'École nationale supérieure de géologie (ENSG), au Département Géosciences de Nancy, à l'École nationale supérieure des mines de Nancy (ENSMN), à l'École nationale supérieure d'agronomie et des industries agroalimentaires (ENSAIA), au Département Biologie de Metz, ainsi qu'à l'École doctorale Ressources, procédés et produits pour l'environnement (RP2E).

CONTACT

Adresse : Observatoire Terre et Environnement de Lorraine,
ENSG - 2, rue du Doyen-Marcel-Roubault - TSA 70605
54 518 Vandœuvre-lès-Nancy cedex - FRANCE
Tél. : 03 83 59 62 86
Email : otelo-contact@univ-lorraine.fr

EOST STRASBOURG



Ecole et Observatoire
des Sciences de la Terre

Créée à l'époque où les frères Schlumberger expérimentaient les premières méthodes de géophysique appliquée en Alsace, l'école a une longue tradition de formation d'ingénieurs alliant une solide formation théorique à l'expérience de laboratoire et de terrain en liaison avec le secteur industriel. C'est son fondateur, Edmond Rothé, qui a défini en 1935 les principes auxquels l'EOST reste fidèle.

L'EOST est habilité à délivrer le diplôme d'ingénieur de l'École et Observatoire des Sciences de la Terre de l'Université de Strasbourg (Arrêté du 16 janvier 2009 fixant la liste des écoles habilitées à délivrer un titre d'ingénieur diplômé).

Les ingénier(e)s diplômé(e)s de l'EOST ont vocation à exercer dans les entreprises et organismes concernés par la reconnaissance du sous-sol et la compréhension des processus géologiques pour :

- la recherche et l'exploitation des ressources souterraines (énergie, eau, minerais)
- la maîtrise et le contrôle de l'environnement géologique (génie civil, risques naturels, pollutions, stockages)
- la connaissance et la surveillance de la planète (terre, océan, espace)

Ils y mettent en œuvre et développent l'ensemble des méthodes géophysiques dont ils maîtrisent les bases théoriques et les techniques expérimentales et de terrain. Ils utilisent les méthodologies de modélisation et de traitement de l'information géophysique. Ils connaissent les problèmes posés aux différentes échelles d'espace et de temps par la complexité des milieux naturels. Ils sont conscients des enjeux économiques et sociétaux considérables des secteurs de l'énergie, des matières premières, de l'eau, de l'environnement. Ils sont préparés à exercer leur futur métier dans des entreprises multiculturelles dont l'activité s'exerce dans le monde entier.

Objectifs sur le salon : rencontre avec les étudiants et industriels

L'ÉTABLISSEMENT

Directrice : Florence BECK
Secteur d'activité : Géophysique
Implantations : Strasbourg
Date de la première habilitation : 1963
Site Internet : east.unistra.fr

STAGES

Nom : Patrick BAUD
Adresse : EOST
5 rue René Descartes
67 084 Strasbourg
Téléphone : 0368850083
Fax : 0368850126
Adresse électronique : patrick.baud@unistra.fr

IFP SCHOOL



IFP School est une école d'ingénieurs préparant aux métiers de l'énergie et des transports.

Elle forme les futurs acteurs de la transition énergétique et répondre aux besoins actuels de l'industrie et de la société dans les domaines de l'énergie, du pétrole, du gaz, de la pétrochimie et des motorisations.

Solides partenariats industriels, intégration à IFP Énergies nouvelles, formation polyvalente, forte exposition internationale, cadre de travail privilégié : tous ces atouts contribuent, depuis la création de l'École en 1924, à la réussite de nos étudiants.

Directeur : Philippe PINCHON

Secteur d'activité : Énergie

Implantations : Rueil-Malmaison (près de Paris).

Diplômés : 600 par an

Taux de placement : 97 % dès la sortie

Une dimension internationale :

- 50 % d'étudiants internationaux provenant de 50 pays.
- 17 programmes de niveau master dont 7 programmes anglophones.
- 13 000 anciens élèves dans 100 pays sur les 5 continents.

Une forte intégration industrielle :

- 350 enseignants issus de l'industrie.
- 80 % des élèves parrainés et financés par l'industrie.

Localisation : Rueil-Malmaison (près de Paris).

PROGRAMMES

10 programmes de formation appliquée à l'univers industriel couvrant l'ensemble d'un domaine (exploration, production du pétrole et du gaz, procédés de transformation, motorisation, économie) :

Petroleum Geosciences, Geology/Geophysics, Reservoir Geoscience and Engineering, Développement et exploitation des gisements, Énergie et procédés, Processes and Polymers, Énergie et motorisations, Powertrain Engineering, Énergie et produits, Énergie et marchés, Petroleum Economics and Management

Profils recherchés : Diplômés de l'enseignement supérieur de niveau Bac + 5 (Diplôme d'ingénieur), ou niveau Bac +4 avec écoles sous convention.

Diplôme obtenu : Diplôme d'ingénieur

Possibilité d'obtenir un double diplôme avec une université partenaire étrangère.

Durée standard : 16 mois

Financement : Parrainage industriel, apprentissage, bourses d'excellence.

CANDIDATURES:

Journée portes ouvertes : Vendredi 21 novembre – Inscription sur notre site à partir du 15 octobre 2014.

Candidatures en ligne sur notre site web : www.ifp-school.com entre le 15 novembre 2014 et le 31 mars 2015.

Début de la scolarité : septembre 2015

Les candidats sont recrutés sur dossier et éventuel entretien.

EXEMPLES D'AUTRES FORMATIONS:

4 Programmes orientés recherche, en partenariat avec des universités ou grandes écoles :

IFP School a des coopérations avec des universités ou établissements d'enseignement supérieur français pour 4 programmes correspondant à des spécialités ou parcours de la 2ème année d'un master recherche (M2).

Profils recherchés : Diplômés de l'enseignement supérieur de niveau bac+4 ou étudiants issus d'un M1

Diplôme obtenu : Diplôme national de master

Durée : 1 an

- Master spécialité Géosciences
- Master spécialité Catalyse et Procédés
- Master spécialité Électrification et Proposition Automobile
- Master spécialité Économie du Développement Durable, de l'Environnement et de l'Énergie

De plus, des thèses de doctorat peuvent être préparées dans les laboratoires d'IFP Énergies Nouvelles.

Site web : www.ifp-school.com

UNIVERSITÉ LILLE 1



L'Université Lille1 est une grande université pluridisciplinaire : sciences et technologies, sciences de l'ingénieur, sciences humaines et sociales. Elle puise sa force dans son grand potentiel de recherche comme en témoignent les évaluations et les classements internationaux et la collaboration étroite avec les organismes de recherche. Une offre de formation variée, reconnue pour la qualité de l'accompagnement des étudiants, et d'excellents résultats en matière de réussite et d'insertion professionnelle, permet de répondre aux besoins de 18 000 étudiants et du monde économique et social.

L'Unité de Formation et de recherche (UFR) des Sciences de la Terre est l'une des composantes de l'université Lille 1. Fortement impliquée dans les formations professionnalisantes, elle propose une large palette de diplômes de différents niveaux (Bac+2 à Bac +5) dans le domaine des géosciences appliquées et de l'Environnement.

Deux laboratoires sont associés à cette composante en permettant un adossement à la recherche : le laboratoire d'océanologie et de géosciences couvrant les thématiques de la géologie des bassins sédimentaires, et le Laboratoire de Génie-Civil et géoEnvironnement dont les axes de recherche plus appliqués répondent aux grands enjeux sociétaux.

Objectifs sur le salon :

- Échanger avec les étudiants sur les offres de formations en géosciences.
- Rencontrer les partenaires industriels présents sur le forum.

L'ÉTABLISSEMENT

Directeur : P. Rollet

Secteur d'activité : Enseignement Supérieur et Recherche

Site Internet : www.univ-lille1.fr

STAGES/RECRUTEMENTS

Nom : Arnaud GAUTHIER

Adresse : Université Lille 1 - LGCgE - Bât SN5

59655 Villeneuve-d'Ascq Cedex

Téléphone : 03 20 43 41 14

Fax : 03 20 43 49 10

Adresse électronique : arnaud.gauthier@univ-lille1.fr



Équipe organisatrice

ÉQUIPE ORGANISATRICE

Président : Hugo MICHEL
Vice-président : Ivan JOVOVIC
Trésorière : Charlotte WOLFF
Vice Trésorier : Clément SAINT-DIZIER
Secrétaire : Pauline MORAND-DELMASURE

Pôle communication

Responsable : Pierre HACQUARD
Pôle relations entreprises : Wesley BANFIELD, Mathieu BLANC, Briec RIOU
Pôle support communication : Pierre HACQUARD, Aurélie DELBART
Pôle relations étudiantes : Marine BOULANGER, Pauline MORAND-DELMASURE

Pôle politique

Responsable : Aurélie DELBART
Membre : Gaele MASSARD

Pôle logistique

Responsable : Clément SAINT-DIZIER
Membres : Mathias BUTTI, Florent KESMAECKER

Pôle tables rondes

Responsable : Nicolas POMIER
Membres : Alexandra POUILLE, Lara SATGE, Florent KESMAECKER

Pôle conférence

Responsable : Lara SATGE
Membres : Gaele MASSARD, Arthur BLOUIN

Pôle théorique

Responsable : Clémence CUVILLIEZ





Rejoignez-nous sur www.geologia.fr